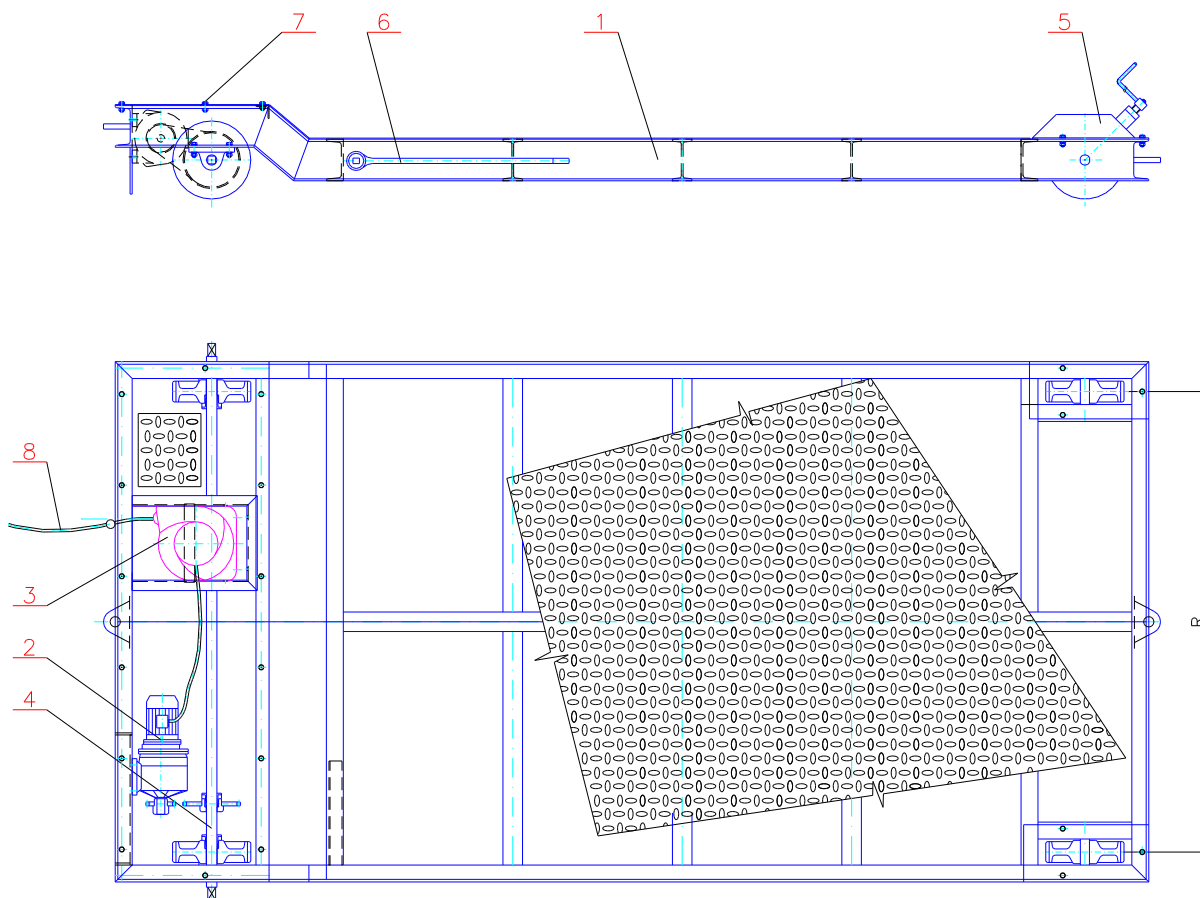


Тележки под контейнеры

Информационные технические данные



Легенда:

1	РАМА ТЕЛЕЖКИ
2	КОРОБКА ПЕРЕДАЧ С ПЕРЕДАЧНОЙ ЦЕПЕЙ
3	КАБЕЛЬНОЕ ЗАКАТОЧНОЕ УСТРОЙСТВО
4	ВЕДУЩАЯ ОСЬ
5	КОЛЕСА С ТОРМОЗОМ
6	РЫЧАР РУЧНОГО ПРИВОДА
7	ПОКРЫТИЕ ПРИВОДА
8	ЭЛЕКТРО ПРИВОД

Изображенный вариант – с электрическим приводом и ручным тормозом. Эта тележка предназначена для контейнеров для машины LIAZ или TATRA.

Тележка предназначена для манипуляции: с контейнерами КК для машин AVIA, с контейнерами для машин LIAZ или TATRA, после консультации также с предложенными контейнерами.

Тележка оснащена мануальным приводом при помощи ключа храповика, электроприводом и тормоз с арретированием.

Можно поставить без электропривода.

Колеса тележки могут быть для прямую рулежную дорогу, или для U профиля, или на рельсе. Шаг колес R в зависимости от типа РД.

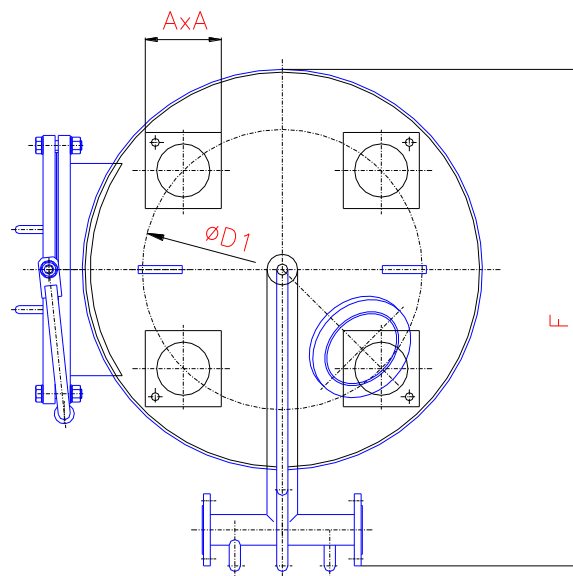
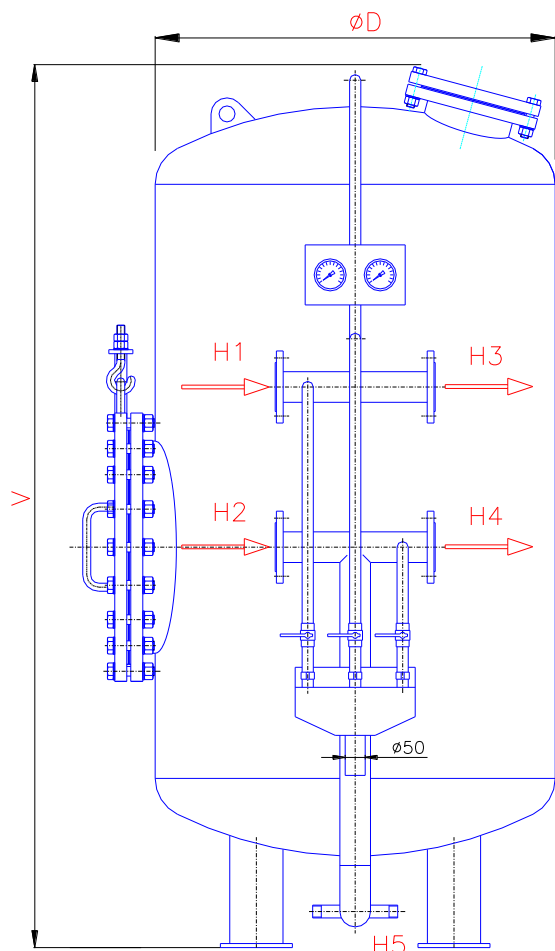
Материал: - стал класса 11 + гальванизиров. обработка поверхности или эпоксидное покрытие
- или нержавеющая стал

EN 102017

НАПОРНЫЙ ПЕСЧАНЫЙ ФИЛЬТР

тип EFZ

Информационные технические данные



Размер фундамента:

EFZ6 – EFZ12 – A=200 mm
 EFZ15 – EFZ20 – A=300 mm
 EFZ23 – EFZ30 – A=350 mm

H5 Выгрузка фильтра
H4 Вывод профильтрованной воды
H3 Вывод промывочной воды
H2 Вывод промывочной воды
H1 Вывод неочищенной воды

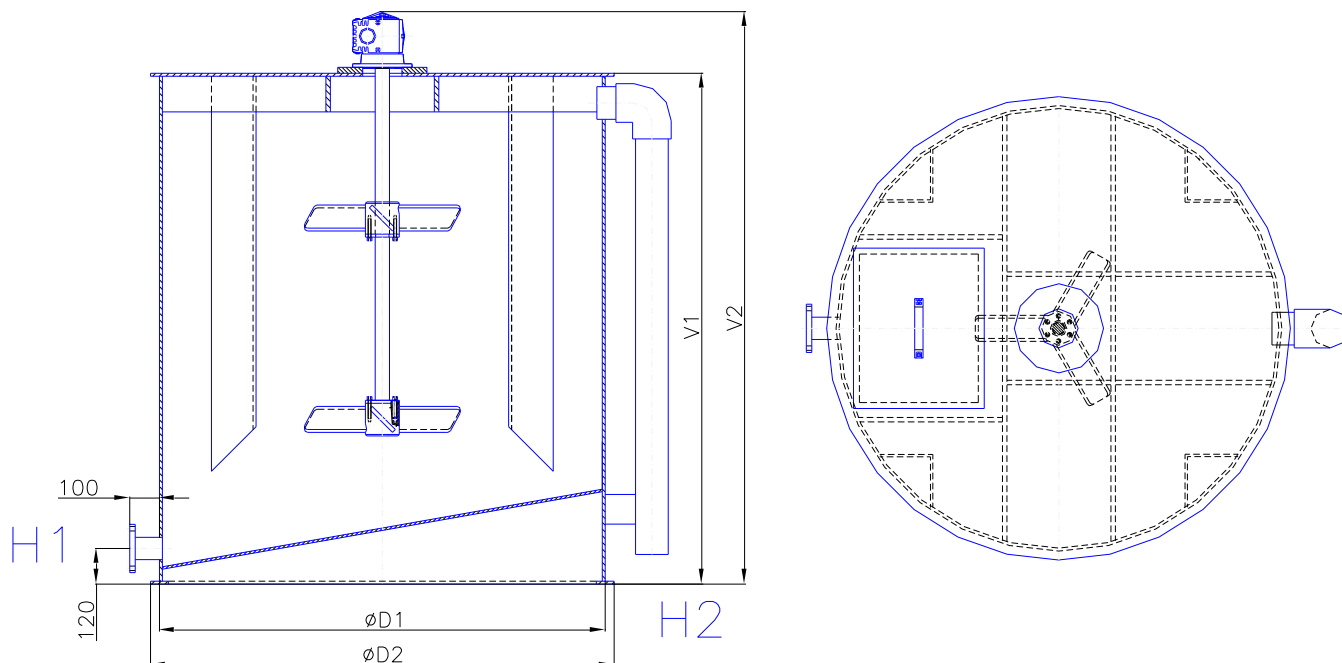
ТИП	Диаметр D мм	Высота V мм	РАЗМЕР F мм	Диаметр D1 мм	Колич. ног	Фланцы H1 – H4	Вес кг	Рабочий вес кг
EFZ 5	500	2000	765	380	3	DN 50	530	850
EFZ 6	600	2050	865	400	3	DN 50	720	1150
EFZ 8	800	2100	965	600	3	DN 50	1090	1750
EFZ 10	1000	2200	1300	700	4	DN 65	2050	3030
EFZ 12	1200	2250	1500	900	4	DN 65	2930	4670
EFZ 15	1500	2750	1850	1100	4	DN 80	3950	5700
EFZ 18	1800	2800	2250	1200	4	DN 100	5530	7840
EFZ 20	2000	3000	2450	1500	4	DN 100	7150	10250
EFZ 23	2300	3100	2750	1800	4	DN 100	9250	12730
EFZ 25	2500	3400	2950	1900	4	DN 150	11850	16320
EFZ 30	3000	3700	3670	2200	4	DN 250	19200	32560

Производитель оставляет себе право изменения конструкции и оформления без предварительного уведомления. EN 102017

ГОМОГЕНИЗАЦИОННЫЕ ЁМКОСТИ

тип HNB

Информационные технические данные



ТЕХНИЧЕСКИЕ ДАННЫЕ, РАЗМЕРЫ

данные / тип	HNB-1215	HNB-1517	HNB-1718	HNB-1723	HNB-2021	HNB-2024
Рабочий объём [м ³]	1,2	2,3	3,5	4,0	5,0	6,0
Диаметр D1 [мм]	1200	1500	1700	1700	2000	2000
Диаметр основания D2 [мм]	1260	1560	1760	1760	2060	2060
Высота ёмкости V1 [мм]	1518	1718	1923	2323	2128	2428
Общая высота V2 [мм]	1670	1870	2110	2510	2320	2620
Вывот раствора H1 [DN/PN]	65/16	65/16	80/16	80/16	100/16	100/16
Аварийный перепад H2 [DN]	80	80	80	80	100	100
Мощность эл. двигателя [кВт]	0,25	0,37	0,55	0,55	0,75	0,75

Ёмкость комплектуется с мешалкой за обеспечением надежного и интенсивного перемешивания.

Ёмкость из полипропилена, части смесительного устройства (в контакте с жидкостью) изготовленные из нержавеющей стали или из полипропилена. Ёмкость можно доставить с измерителем уровня или другими аксессуарами.

Вводы или выходы могут быть фланцевые, вольные или резьбовыми соединениями.

По желанию можно доставить включая клапанов. После консультации возможные другие изменения.

Инсталляция должна быть на стабильный ровной фундамент (бетон). Рабочая температура: с 5 до 40°C

ПРЕИМУЩЕСТВА:

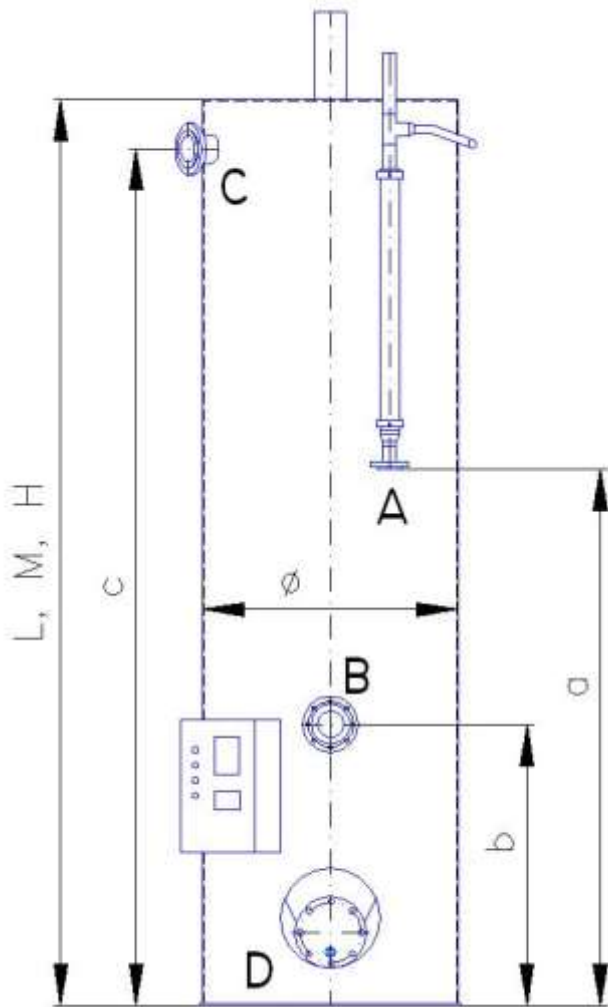
» низкий вес »химическая стойкость »вариабельность »эффективное и надежное смешивание

Производитель оставляет себе право изменения конструкции и оформления без предварительного уведомления

EN 102017

КОНТИНУАЛЬНЫЙ ПЕСЧАНЫЙ ФИЛЬТР KPF 600 – KPF 1200

Информационные технические данные



A – вывод промывной воды C – вывод очищенной воды
B – ввод неочищенной воды D – выгрузка фильтра

ТИП		KPF 600	KPF 800	KPF 1000	KPF 1200	
ДИАМЕТР Ø мм		600	800	1000	1200	
ВЫСОТА М	H	2,38	2,58	2,95	3,22	
	C	2,88	3,08	3,45	3,72	
	B	3,38	3,58	3,95	4,22	
ПЛОЩАДЬ ФИЛЬТРАЦИИ м ²		0,28	0,50	0,75	1,10	
РАБОЧИЙ ВЕС кг	H	900	1600	2700	4100	
	C	1200	2000	3400	5100	
	B	1500	2500	4100	6200	
ФУНДАМЕНТ мм		Ø 620	Ø 820	Ø 1100	Ø 1300	
ВЫВОД A		DN 40	DN 40	DN 40	DN 40	
ВВОД B		DN 65	DN 65	DN 100	DN 100	
ВЫВОД C		DN 80	DN 100	DN 125	DN 125	
ВЫВОД D		1"	1"	1"	5/4"	
ВЫСОТА ВВОДОВ И ВЫВОДОВ м	a	H	1,38	1,58	1,95	2,22
		C	1,88	2,08	2,45	2,72
		B	2,38	2,58	2,95	3,22
	Б	H	0,63	0,85	1,00	1,25
		C	0,63	0,85	1,00	1,25
		B	0,63	0,85	1,00	1,25
	B	H	2,08	2,28	2,65	2,92
		C	2,58	2,78	3,15	3,42
		B	3,08	3,28	3,65	3,92

Каждый из типов непрерывного фильтра производится в трех высотных произведениях:
Низкий – H, Средний - C, Высокий - B.

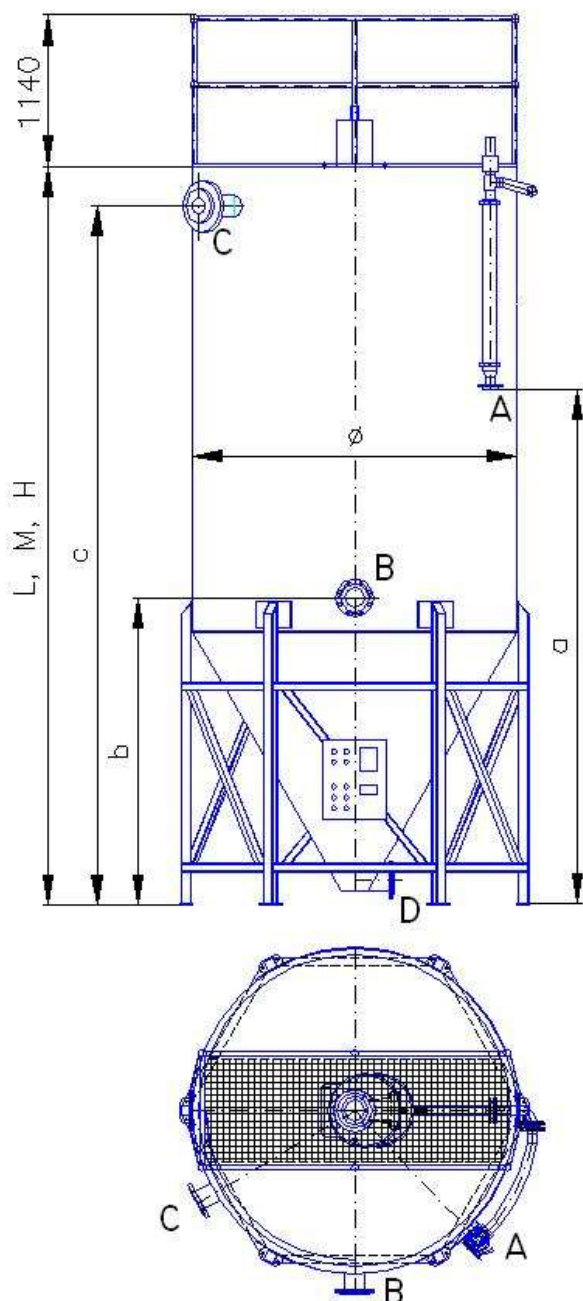
В стандартном изготовлении материал нержавеющая сталь. Фильтр можно изготовить также из полипропилена. После консультации можно сделать поправки в области вводов и выводов. Насадка фильтра – кварцевый песок, возможен также активированный уголь.

Производитель оставляет себе право изменения конструкции и оформления без предварительного уведомления.

EN 102017

КОНТИНУАЛЬНЫЙ ПЕСЧАНЫЙ ФИЛЬТР KPF 1600 – KPF 3000

Информационные технические данные



тип		KPF 1600	KPF 2000	KPF 2450	KPF 3000	
ДИАМЕТЕР Ø мм		1600	2000	2450	3000	
ВЫСОТА м	H	3,49	4,07	4,55	5,05	
	C	3,99	4,57	5,05	5,55	
	B	4,49	5,07	5,55	6,05	
ПЛОЩАДЬ ФИЛЬТРАЦИИ м²		2,00	3,10	4,70	7,05	
РАБОЧИЙ ВЕСЬ кг	H	8000	13600	22500	33750	
	C	10000	16600	27100	40650	
	B	11900	19700	31600	47400	
КОЛИЧЕСТВО НОГ		4	6	6	6	
ВЫВОД А		DN 50	DN 50	DN 65	DN 100	
ВВОД В		DN 100	DN 125	DN 150	DN 200	
ВЫВОД С		DN 150	DN 150	DN 200	DN 250	
ВЫВОД D		5/4"	5/4"	5/4"	5/4"	
ВЫСОТА ВВОДОВ И ВЫВОДОВ м	a	H	2,49	3,07	3,55	4,05
		C	2,99	3,57	4,05	4,55
		B	4,49	4,07	4,55	5,05
	b	H	1,50	1,60	2,30	2,80
		C	1,50	1,60	2,30	2,80
		B	1,50	1,60	2,30	2,80
	c	H	3,19	3,77	4,25	4,75
		C	3,69	4,27	4,75	5,25
		B	4,19	4,77	5,25	5,75

A – вывод промывной воды C – вывод очищенной воды
B – ввод неочищенной воды D – выгрузка фильтра

Каждый из типов непрерывного фильтра производится в

трех высотных произведениях:
Низкий – H, Средний - C, Высокий - B.

В стандартном изготовлении материал нержавеющая сталь.

После консультации можно сделать поправки в области вводов и выводов али изменить длину ног.

Насадка фильтра – песок, возможен также активированный уголь.

Стандартная доставка не включает в себе лестницу для входа на верхнюю платформу.

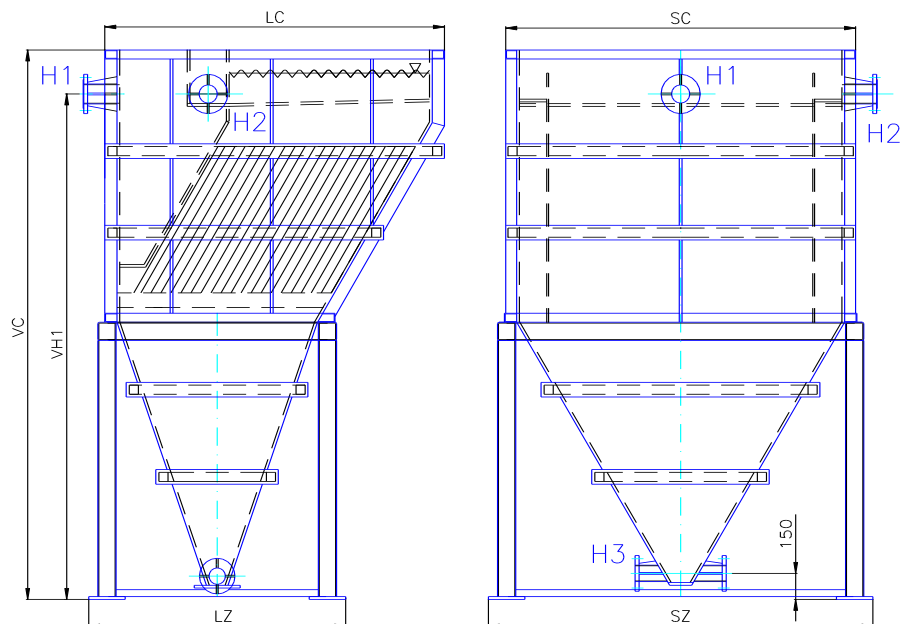
Производитель оставляет себе право изменения конструкции и оформления без предварительного уведомления.

EN 102017

ЛАМЕЛЬНЫЕ СЕПАРАТОРЫ

тип LB (1 – 4)

Информационные технические данные



ТЕХНИЧЕСКИЕ ДАННЫЕ, РАЗМЕРЫ

Данные / тип	LB-1	LB-1,6	LB-2,5	LB-4
Площадь седиментации [м ²]	1	1,65	2,6	3,95
Производительность [л/с]*	0,5 – 1,5	1 - 2,2	2 - 5	2 - 8
Объём [м ³]	2,6	4	7	9
Вес [кг]	500	700	955	1 320
Рабочий вес [кг]**	3 100	4 700	7 955	10 320
Общая длина LC [мм]	1 860	1 860	2 560	2 910
Длина опорной рамы LZ [мм]	1 410	1 410	2 110	2 460
Общая ширина SC [мм]	1 390	1 920	1 920	2 310
Ширина опорной рамы SZ [мм]	1 570	2 110	2 110	2 500
Общая высота VC [мм]	2 500	3 000	3 000	3 400

Материалы: корпус и вставка – полипропилен, рама/ ноги – углеродистая сталь с антикоррозийным покрытием. После консультации можно изменить положение вводов и выводов. Рабочая температура: 5 - 30°C

ТАБЛИЧКА ВВОДОВ И ВЫВОДОВ

Ввод/вывод / тип	LB-1	LB-1,6	LB-2,5	LB-4
ввод H1 (DN/PN)	80/16	100/16	100/16	150/16
вывод воды H2 (DN/PN)	80/16	100/16	100/16	150/16
вывод шлама H3 (DN/PN)	2 x 50/16	2 x 50/16	2 x 50/16	2 x 50/16
высота VH1 = VH2 [мм]	2 260	2 760	2 760	3 100

Примечание:

* параметр является информативный, зависит от характера и степени загрязнения воды.

** информативный параметр - зависит от характера жидкости и загрязнения

Для уточнения производительности можно сделать испытание седиментации на опытной модели.

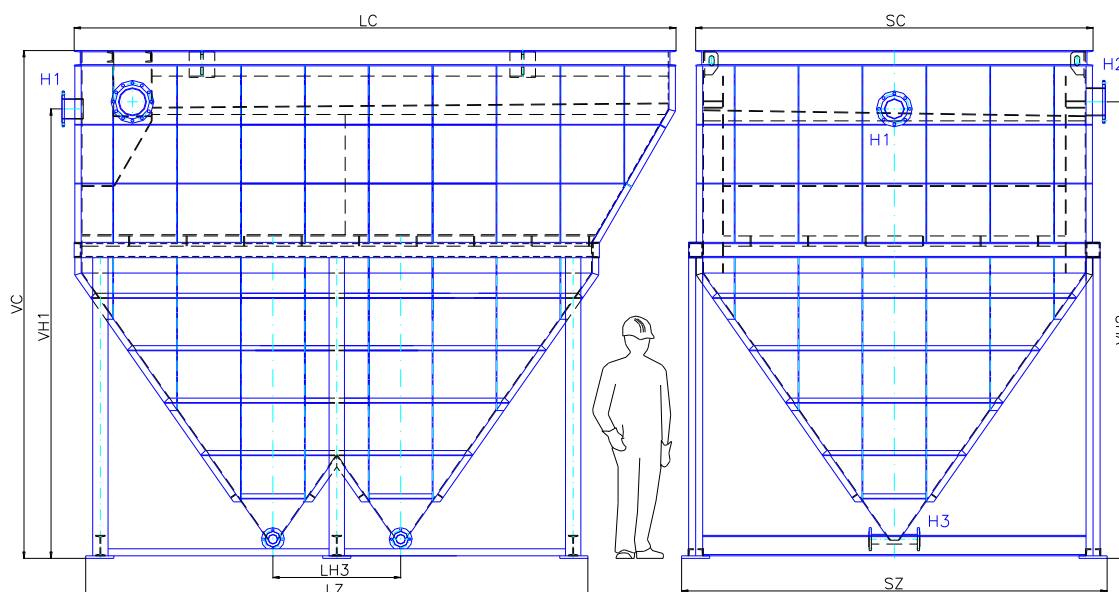
Производитель оставляет себе право изменения конструкции и оформления без предварительного уведомления.

EN 102017

ЛАМЕЛЬНЫЕ СЕПАРАТОРЫ

тип LB (4 – 16)

Информационные технические данные



ТЕХНИЧЕСКИЕ ДАННЫЕ РАЗМЕРЫ

у типоразмера LB-4 один конус, LH3 = 0

данные / тип	LB-4	LB-6	LB-8	LB-10	LB-12	LB-16
Площадь седиментации [м ²]	4,2	6,1	8,3	10,5	11,9	15,6
Производительность [л/с]*	2 - 8	3 - 12	4 - 16	5 - 20	6 - 24	8 - 30
Объем [м ³]	11,2	15,7	21,2	30	34	42
Вес [кг]	2 790	3 400	4 230	4 750	5 000	6 800
Рабочий вес [кг]**	13 990	19 100	25 430	34 750	39 000	48 800
Общая длина LC [мм]	2 910	3 910	5 110	4 710	5 150	6 710
Длина опорной рамы LZ [мм]	2 130	2 750	3 950	3 930	4 370	5 930
Общая ширина SC [мм]	2 310	2 310	2 310	3 110	3 110	3 110
Ширина опорной рамы SZ [мм]	2 550	2 550	2 550	3 330	3 330	3 330
Общая высота VC [мм]	3 400	3 400	3 400	3 970	3 970	3 970

LB-4 и LB-6 имеют 4 ноги. LB-8, LB-10, LB12 и LB-16 имеют 6 ног.

Оборудования можно добавить платформой и лестницей. После консультации можно изменить положение вводов и выводов.

Материалы: корпус и рама-углеродистая сталь с антикоррозийным покрытием, вставка из полипропилена.

Рабочая температура: 5 - 40°C

ТАБЛИЧКА ВВОДОВ И ВЫВОДОВ

Ввод-вывод / тип	LB-4	LB-6	LB-8	LB-10	LB-12	LB-16
ввод H1 (DN/PN)	125/16	125/16	150/16	150/16	200/16	200/16
Вывод воды H2 (DN/PN)	125/16	150/16	150/16	200/16	200/16	200/16
Вывод ила H3 (DN/PN)	2 x 65/16	4 x 65/16	4 x 65/16	4 x 65/16	4 x 65/16	4 x 65/16
Высота ввода VH1 [мм]	2 950	2 950	2 950	3 515	3 515	3 515
Высота вывода VH2 [мм]	3 000	3 000	3 000	3 570	3 570	3 570
Расстояние LH3 [мм]	0	1 000	2 200	1 000	1 440	3 000

Примечание: * информативный параметр - зависит от характера и степени загрязнения воды.

** информативный параметр - зависит от характера жидкости и загрязнения

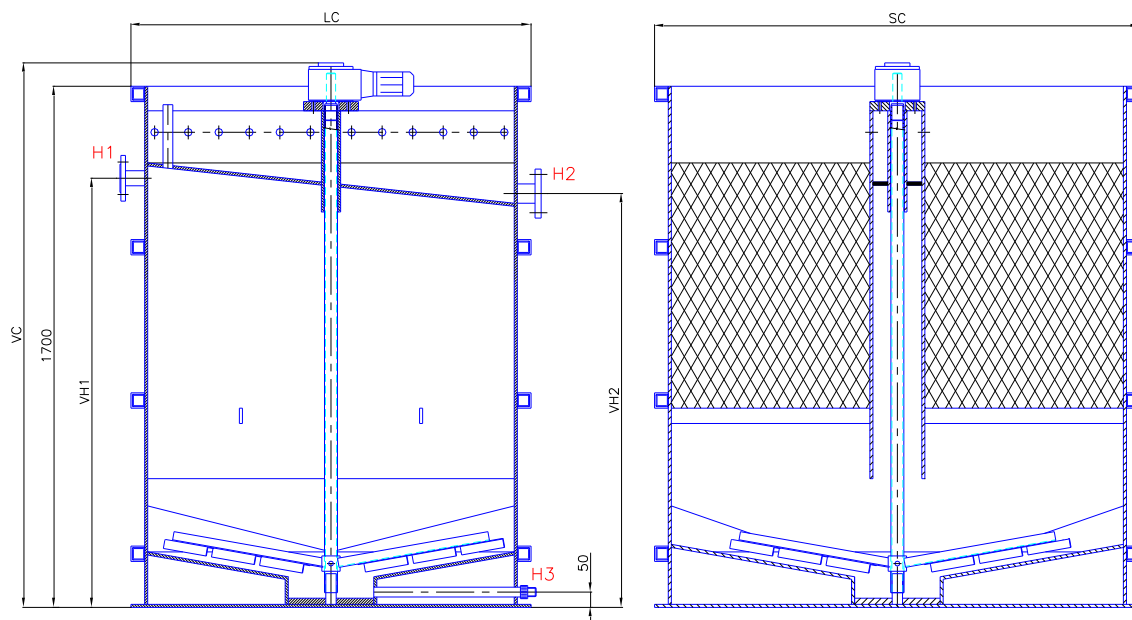
Для уточнения производительности можно сделать испытание седиментации.

Производитель оставляет себе право изменения конструкции и оформления без предварительного уведомления.

EN 102017

ЛАМЕЛЬНЫЕ СЕПАРАТОРЫ контейнерные тип LK (1 – 2,2)

Информационные технические данные



ТЕХНИЧЕСКИЕ ДАННЫЕ, РАЗМЕРЫ

данные / тип		LK-1	LK-1,6	LK-2,2
Площадь седиментации	[м ²]	0,96	1,56	2,24
Производительность	[л/с]*	0,5 – 1,5	1 - 2,2	2 - 4
Объём	[м ³]	1,4	2,2	3,2
Вес	[кг]	210	280	350
Рабочий вес	[кг]**	1 610	2 480	3 550
Общая длина	LC [мм]	1 310	1 310	1 710
Общая ширина	LZ [мм]	1 090	1 590	1 710
Общая высота	SC [мм]	1 780	1 780	1 780

После консультации можно изменить положение вводов и выводов.

Материалы: корпус и вставка – полипропилен, сгребное устройство – нержавеющая сталь

Потребляемая мощность сгребного устройства 0,12 кВт.

Инсталляция на стабильный ровной (бетон) фундаменте. Рабочая температура: с 5 до 40°C

ТАБЛИЧКА ВВОДОВ И ВЫВОДОВ

Ввод-вывод / тип		LK-1	LK-1,6	LK-2,2
ввод	H1 (DN/PN)	40/16	50/16	65/16
вывод воды	H2 (DN/PN)	50/16	60/16	80/16
вывод шлама	H3 (DN/PN)	32/16	40/16	50/16
Высота	VH1 [мм]	1 400	1 400	1 400
Высота	VH2 [мм]	1 350	1 350	1 350

Примечание:

* параметр является информативный, зависит от характера и степени загрязнения воды.

** информативный параметр - зависит от характера жидкости и загрязнения

Для уточнения производительности можно сделать испытание седиментации на опытной модели.

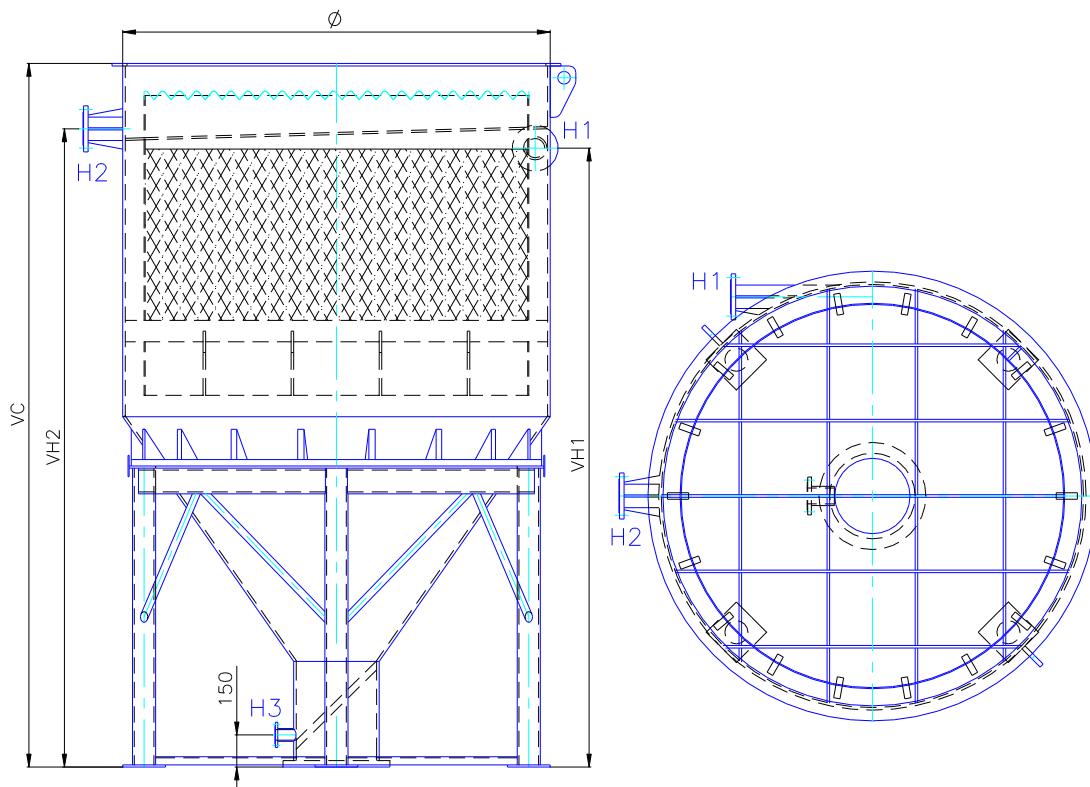
Производитель оставляет себе право изменить конструкцию и оформления без предварительного уведомления.

EN 102017

ЛАМЕЛЬНЫЕ СЕПАРАТОРЫ

тип LX

Информационные технические данные



ТЕХНИЧЕСКИЕ ДАННЫЕ, РАЗМЕРЫ

Данные / тип		LX-1,6	LX-2,5
Площадь седиментации	[м ²]	1,55	2,55
Производительность	[л/с]*	1 – 2,2	2 - 5
Объём	[м ³]	3,7	6
Вес	[кг]	500	735
Рабочий вес	[кг]**	4 200	6 735
Диаметр	Ø [мм]	1 600	2 000
Общая высота	VC [мм]	3 000	3 285

Материалы: корпус и вставка – полипропилен, рама/ ноги – углеродистая сталь с антикоррозийным покрытием.

После консультации можно изменить положение вводов и выводов.

Рабочая температура: 5 - 30°C

ТАБЛИЧКА ВВОДОВ И ВЫВОДОВ

Ввод-вывод / тип		LX-1,6	LX-2,5
ввод	H1 (DN/PN)	100/16	100/16
вывод воды	H2 (DN/PN)	100/16	100/16
вывод шлама	H3 (DN/PN)	50/16	50/16
Высота ввода	VH1 [мм]	2 610	2 895
Высота вывода	VH2 [мм]	2 695	2 980

Примечание:

* параметр является информативный, зависит от характера и степени загрязнения воды.

** информативный параметр - зависит от характера жидкости и загрязнения

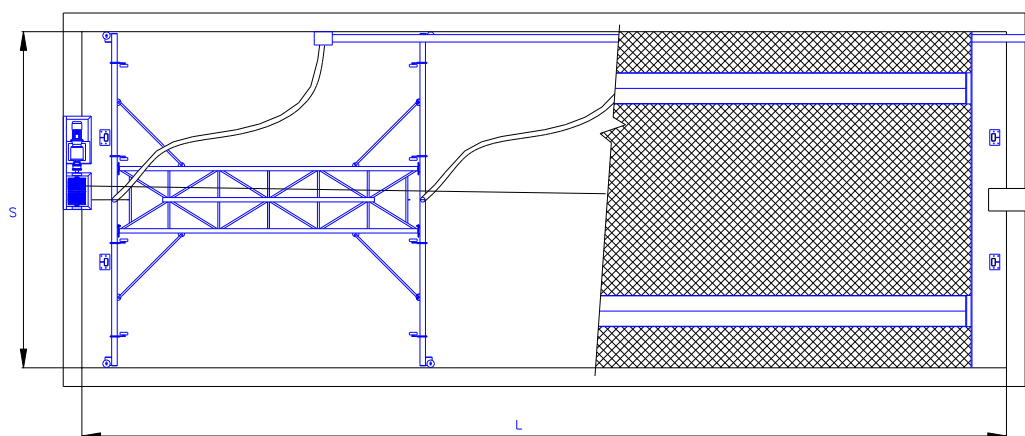
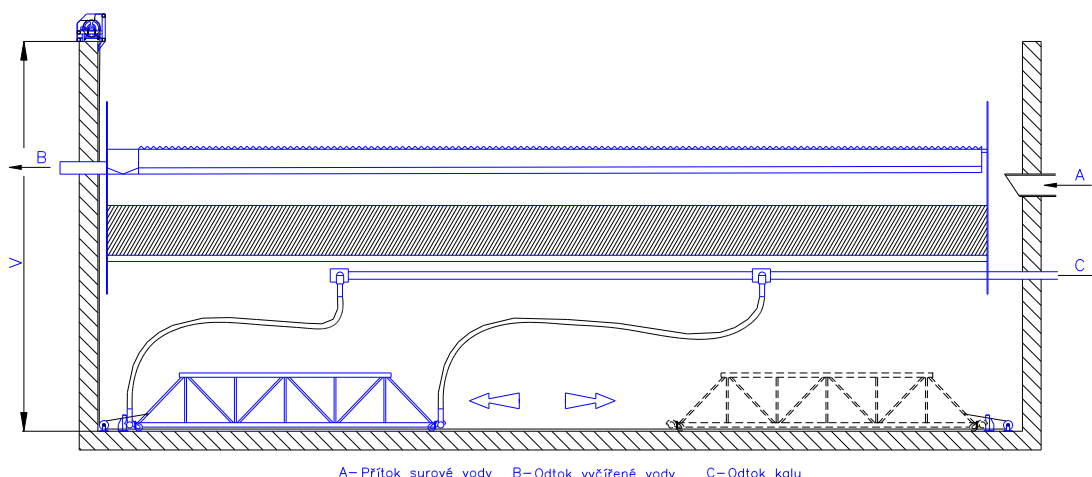
Для уточнения производительности можно сделать испытание седиментации на опытной модели.

Производитель оставляет за собой право изменения конструкции и оформления без предварительного.

EN 102017

ОТСТОЙНИКИ С ПОДВИЖНЫМ УСТРОЙСТВОМ ДЛЯ ОТСАСЫВАНИЯ ИЛА ТИП U-РОК

Информационные технические данные



A - подача неочищенной воды, B - вывод очищенной воды, C - вывод ила

ТЕХНИЧЕСКИЕ ДАННЫЕ, РАЗМЕРЫ

Параметр	обозначение	размер	размер	Изменение размера после
Ширина резервуара	S	[м]	3 - 8	0,5 м
Длина резервуара	L	[м]	8 - 50	1 м
Глубина резервуара	V	[м]	3 - 20	0,5 м
Скорость движения	v	[м·с ⁻¹]	0,01 – 0,05	в зависимости от размера
Общая потребляемая мощность оборудования	P	[кВт]	2 – 3,5	в зависимости от размера

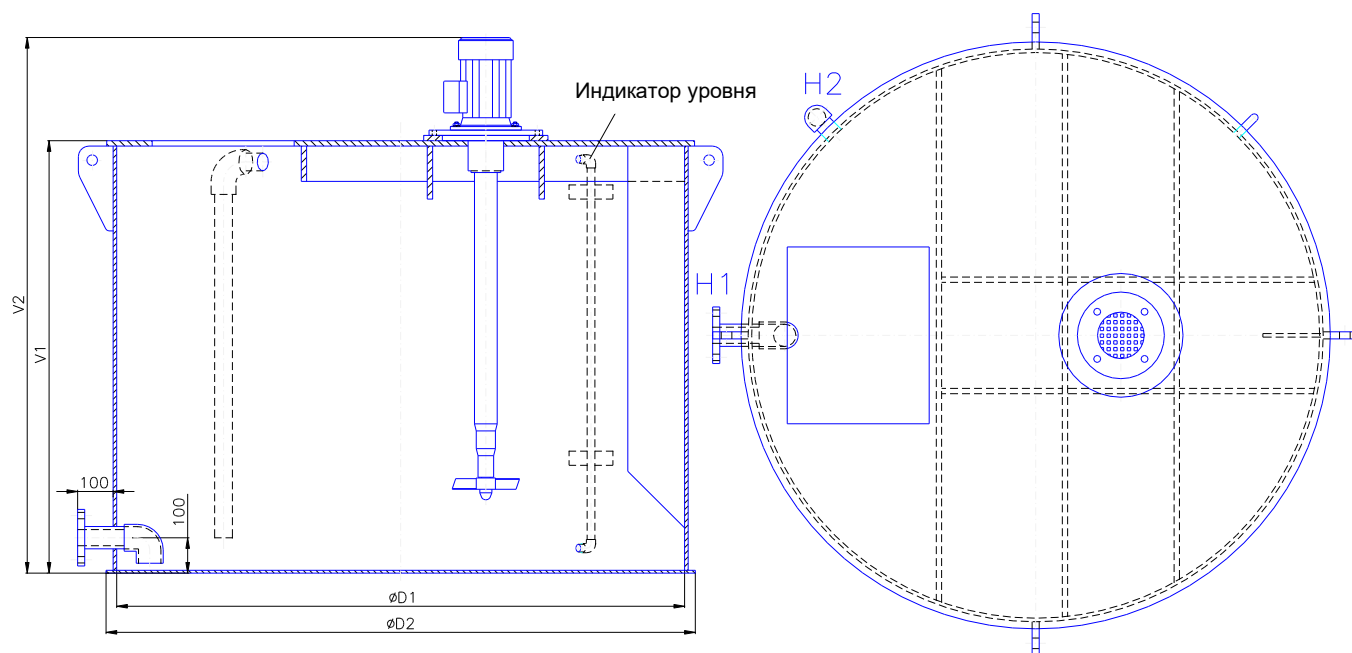
После консультации возможно внести изменения отображаемого оформления оборудования.

EN 102017

ЁМКОСТЬ ПРИГОТОВЛЕНИЯ ПОЛИЭЛЕКТРОЛИТА

тип RFA

Информационные технические данные



ТЕХНИЧЕСКИЕ ДАННЫЕ, РАЗМЕРЫ

данные / тип	RFA-0811	RFA-1011	RFA-1210	RFA-1412	RFA-1611	RFA-1614
Рабочий объём [м ³]	0,5	0,8	1,0	1,5	2,0	2,4
Диаметр D1 [мм]	800	1000	1200	1400	1600	1600
Диаметр основания D2 [мм]	856	1056	1256	1456	1660	1660
Высота ёмкости V1 [мм]	1118	1118	1018	1218	1223	1423
Общая высота V2 [мм]	1400	1400	1310	1510	1570	1810
Выход раствора H1 [DN/PN]	25/16	25/16	50/16	50/16	50/16	100/16
Аварийный перепад H2 [DN]	50	50	50	50	50	50
Мощность эл. двигателя [кВт]	0,55	0,55	0,75	1,5	1,5	1,5

Ёмкость комплектуется с мешалкой за обеспечением надежного и интенсивного перемешивания.

Ёмкость из полипропилена, части смесительного устройства (в контакте с жидкостью) изготовленные из нержавеющей стали или из полипропилена. Ёмкость можно доставить с измерителем уровня или другими аксессуарами.

Входы или выходы могут быть фланцевые, вольные или резьбовыми соединениями.

По желанию можно доставить включая клапанов. После консультации возможные другие изменения.

Инсталляция должна быть на стабильный ровной фундамент (бетон). Рабочая температура: с 5 до 40°C

ПРЕИМУЩЕСТВА:

» низкий вес »химическая стойкость »вариабельность »эффективное и надежное перемешивание

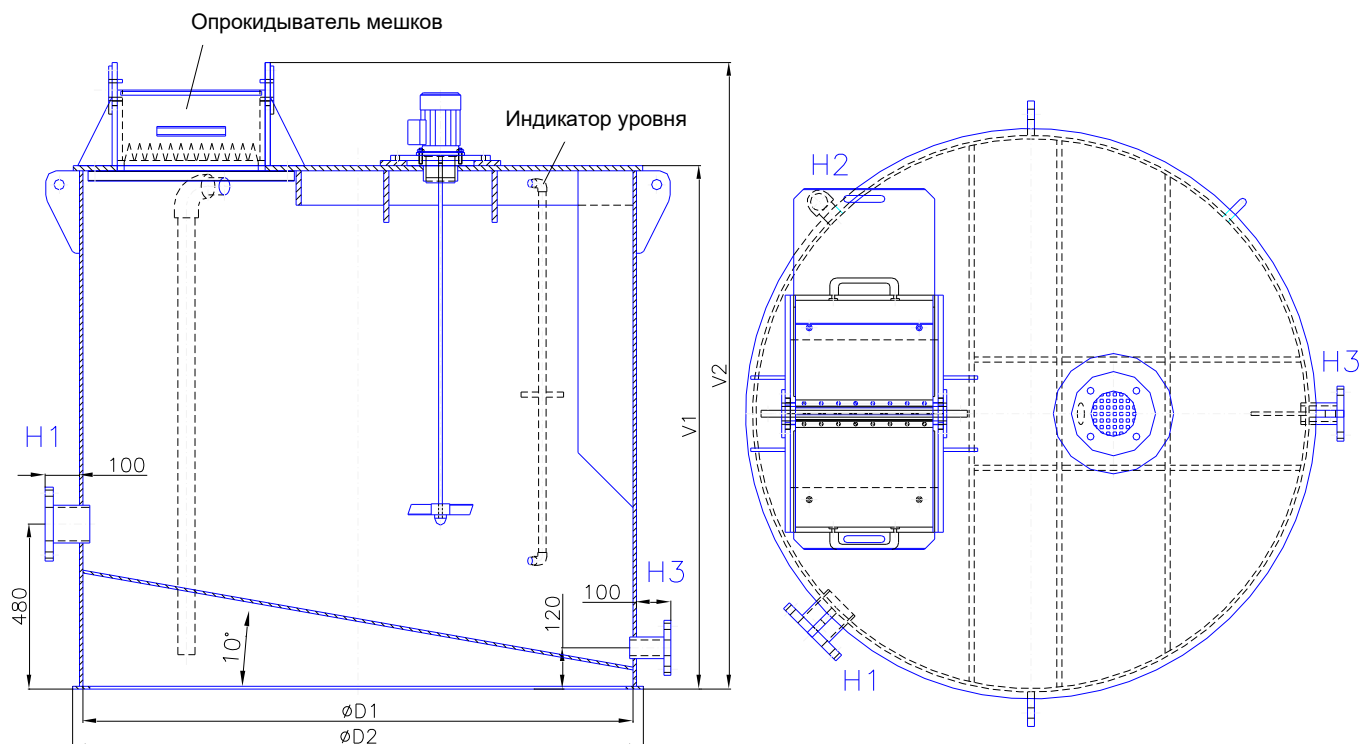
Производитель оставляет за собой право изменения конструкции и оформления без предварительного уведомления.

EN 102017

ЁМКОСТЬ ПРИГОТОВЛЕНИЯ ИЗВЕСТКОВОГО МОЛОКА

тип RVB

Информационные технические данные



ТЕХНИЧЕСКИЕ ДАННЫЕ, РАЗМЕРЫ

данные / тип		RVB-0812	RVB-1012	RVB-1212	RVB-1214	RVB-1614	RVB-1616
Рабочий объём	[м ³]	0,5	0,8	1,0	1,2	2,0	2,4
Диаметр	D1 [мм]	800	1000	1200	1200	1600	1600
Диаметр основания	D2 [мм]	856	1056	1256	1256	1660	1660
Высота ёмкости	V1 [мм]	1220	1220	1220	1420	1423	1623
Общая высота	V2 [мм]	1500	1500	1510	1710	1766	2020
Выход раствора	H1 [DN/PN]	25/16	25/16	50/16	50/16	50/16	100/16
Слив шлама	H3 [DN/PN]	50/16	50/16	50/16	50/16	50/16	50/16
Мощность эл. двигателя	[кВт]	0,55	0,55	0,75	0,75	1,5	1,5

Ёмкость комплектуется с мешалкой за обеспечением надежного и интенсивного перемешивания.

Ёмкость из полипропилена, части смесительного устройства (в контакте с жидкостью) изготовленные из нержавеющей стали или из полипропилена. Ёмкость можно доставить с измерителем уровня или другими аксессуарами. Опрокидной ковш с резаком устанавливается только на ёмкости типа RVB-1212 и выше.

Входы или выходы могут быть фланцевые, вольные или резьбовыми соединениями.

По желанию можно доставить включая клапанов. После консультации возможные другие изменения.

Инсталляция должна быть на стабильный ровной фундамент (бетон). Рабочая температура: с 5 до 40°C

ПРЕИМУЩЕСТВА:

» низкий вес »химическая стойкость »вариабельность »эффективное и надежное перемешивание

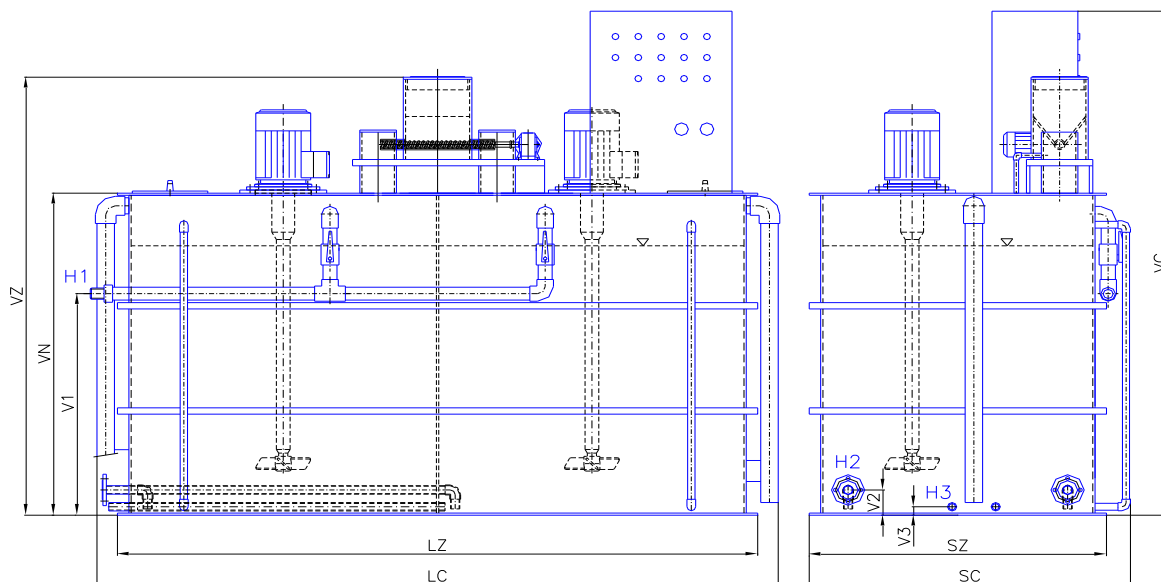
Производитель оставляет за собой право изменения конструкции и оформления без предварительного уведомления.

EN 102017

СТАНЦИЯ ПРИГОТОВЛЕНИЯ ПОЛИЭЛЕКТРОЛИТА

тип RZCH

Информационные технические данные



ТЕХНИЧЕСКИЕ ДАННЫЕ, РАЗМЕРЫ

данные / тип		RZCH 1	RZCH 1.6	RZCH 4	RZCH 6
Рабочий объём	[м ³]	2x0.5	2x0.8	2x2	2x3
Вес	[кг]	230	270	350	420
Рабочий вес	[кг]	1230	1870	4350	6420
Инсталл. мощность	[кВт]	1,5	1,5	2,5	3,5
Длина	LZ / LC [мм]	1700 / 1900	2100 / 2300	2800 / 300	3500 / 3700
Ширина	SZ / SC [мм]	1000 / 1100	1100 / 1200	1300 / 1400	1500 / 1600
Высота	VN / VZ [мм]	1020 / 1500	1020 / 1500	1530 / 2000	1530 / 2000
Общая высота VC	[мм]	1820	1820	2330	2330

Ёмкость из полипропилена, части смесительного устройства (в контакте с жидкостью) изготовленные из нержавеющей стали или из полипропилена.

Оборудование можем экипировать устройством для пневматической подачи порошка, подающим насосом, сервисной платформой или другими принадлежностями.

Вводы или выводы могут быть фланцевые, вольные или резьбовыми соединениями.

После консультации возможно произвести другие изменения.

Оборудование может поставляться в варианте ручном, полуавтоматическом или полностью автоматическом.

горло (DN/PN) / тип		RZCH 1	RZCH 1.6	RZCH 4	RZCH 6
Ввод воды	H1	G1 1/2"	G1 1/2"	G2	65/16
Вывод полиэлектролита	H2	32/16	32/16	40/16	40/16
Слив	H3	20/16	20/16	20/16	20/16
Высота ввода	V1 [мм]	750	750	1050	1050
Высота вывода	V2 [мм]	75	75	90	90
Высота вывода слива	V3[мм]	40	40	40	40

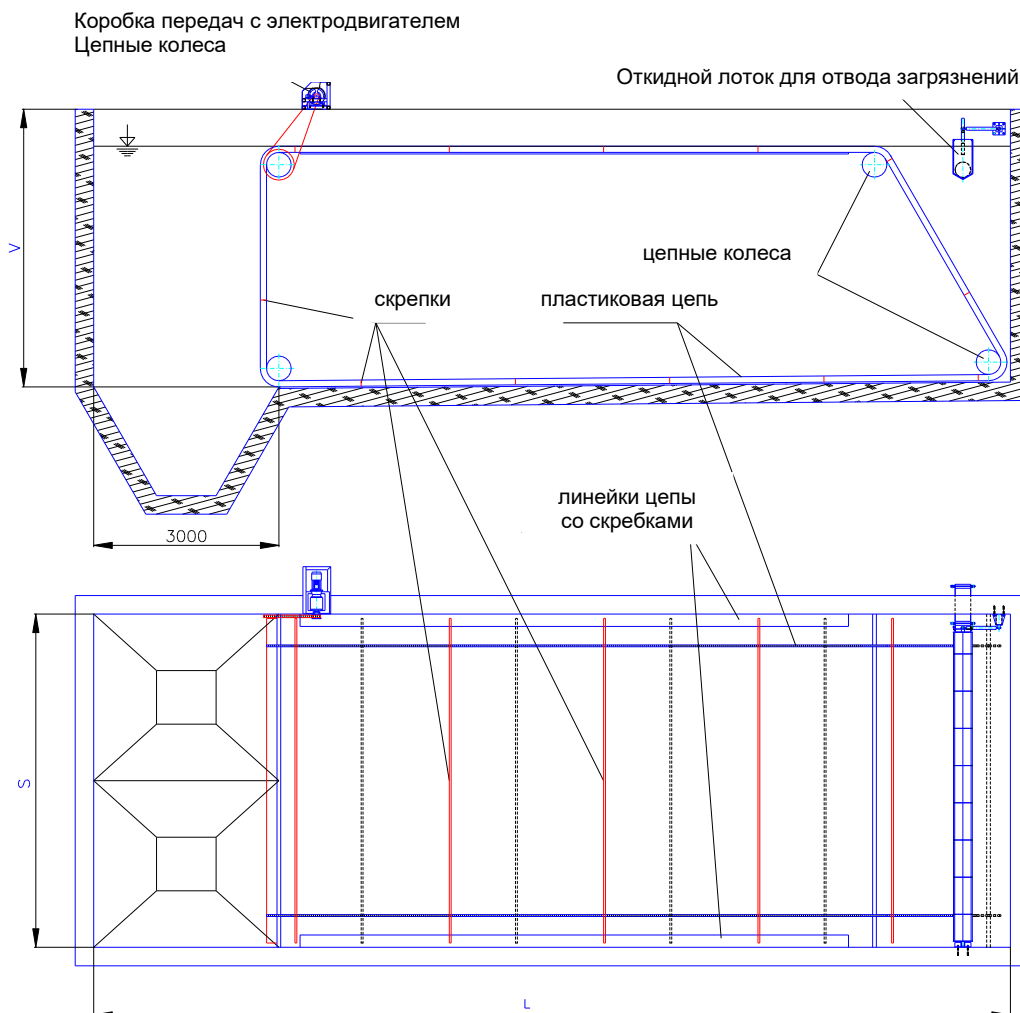
Все ёмкости проходят тестированием на водонепроницаемость в соответствии норматива.

Производитель оставляет за собой право изменения конструкции и оформления без предварительного уведомления.

EN 102017

СГРЕБНОЕ УСТРОЙСТВО ДЛЯ СТИРАНИЯ ПОВЕРХНОСТИ

Информационные технические данные



ТЕХНИЧЕСКИЕ ДАННЫЕ, РАЗМЕРЫ

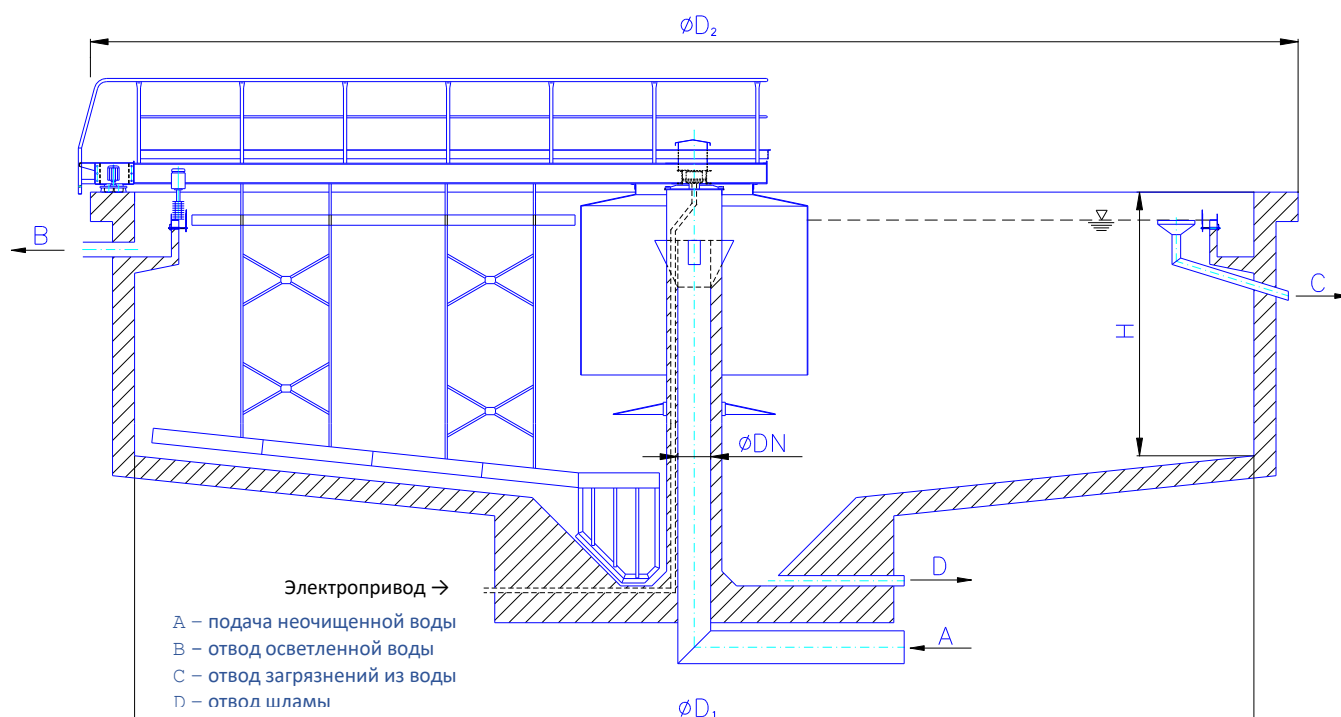
Параметр	Обозначение	размер	Размер	Размер можно выбрать через
Ширина ёмкости	S	[м]	3 - 6	0,5 м
Длина ёмкости	L	[м]	8 - 40	1 м
Высота ёмкости	V	[м]	3 - 5	0,5 м
Скорость движения	v	[мс ⁻¹]	0,01 – 0,05	в зависимости от размера
Мощность эл. двигателя	P	[кВт]	0,3 – 2,5	в зависимости от размера

Сгребное устройство возможно изготовить для действующих ёмкостей разных других размеров.

EN 102017

ВТОРИЧНЫЕ ОТСТОЙНИКИ U-DSN

Информационные технические данные



ТЕХНИЧЕСКИЕ ДАННЫЕ, РАЗМЕРЫ

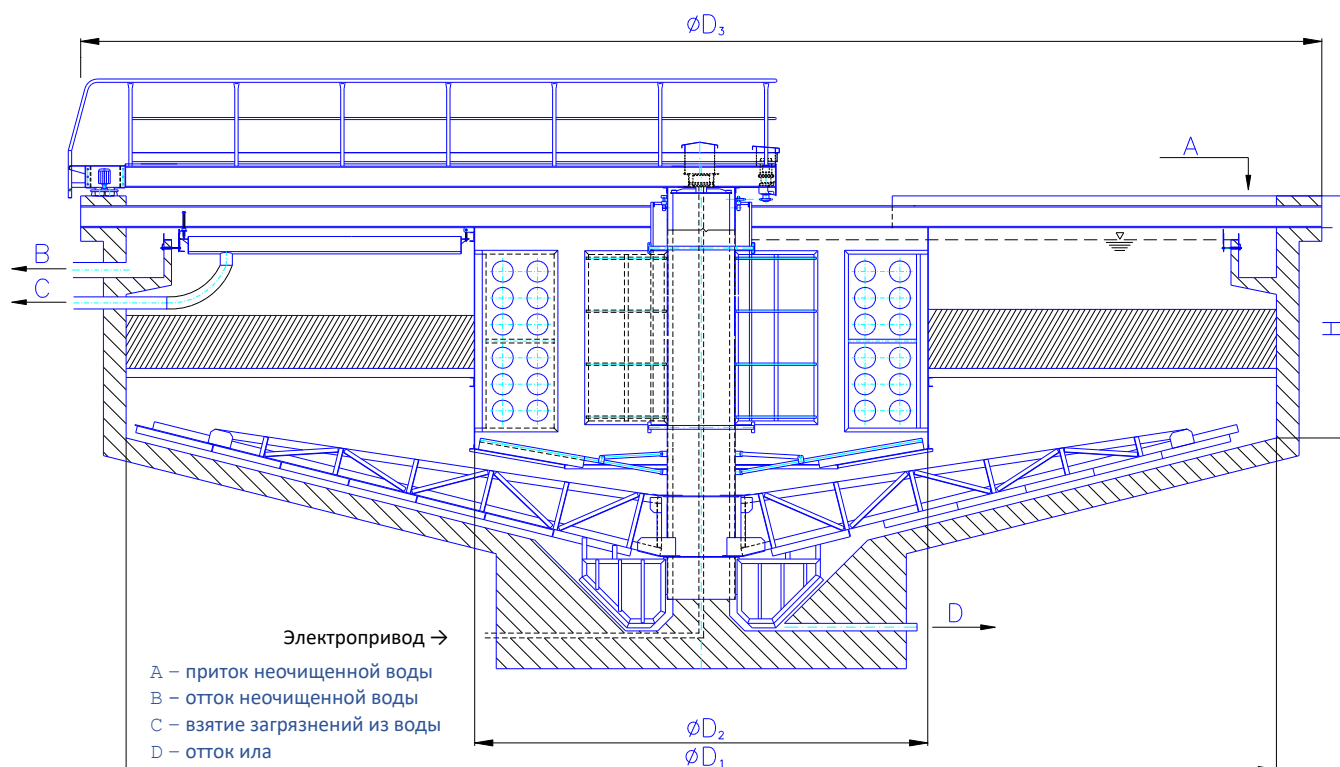
Данные / тип	U-DSN10	U-DSN12	U-DSN15	U-DSN18	U-DSN21	U-DSN24	U-DSN27	U-DSN30
Диаметр ёмкости D_1 [м]	10,5	12	15	18	21	24	27	30
Диаметр рулежной дорожки D_2 [м]	11	13,2	16,2	19,2	22,5	26,5	28,8	31,8
Диаметр впускной трубы DN [мм]	400	400	500	500	600	700	700	700
Высота ёмкости H [м]	2,8	3,0	3,0	3,0	3,0	3,5	3,5	4,0
Потребляемая мощность эл. двигателя P [кВт]	1,5	1,7	1,9	1,9	1,9	2,2	2,2	2,2

После консультации стандартные размеры возможно модифицировать.

EN 102017

ОТСТОЙНИК ДЛЯ ФЛОКУЛЯЦИИ С ПЛАСТИНЧ. ВСТРОЕННОЙ ЧАСТЬЮ U-FL

Информационные технические данные



ТЕХНИЧЕСКИЕ ДАННЫЕ, РАЗМЕРЫ

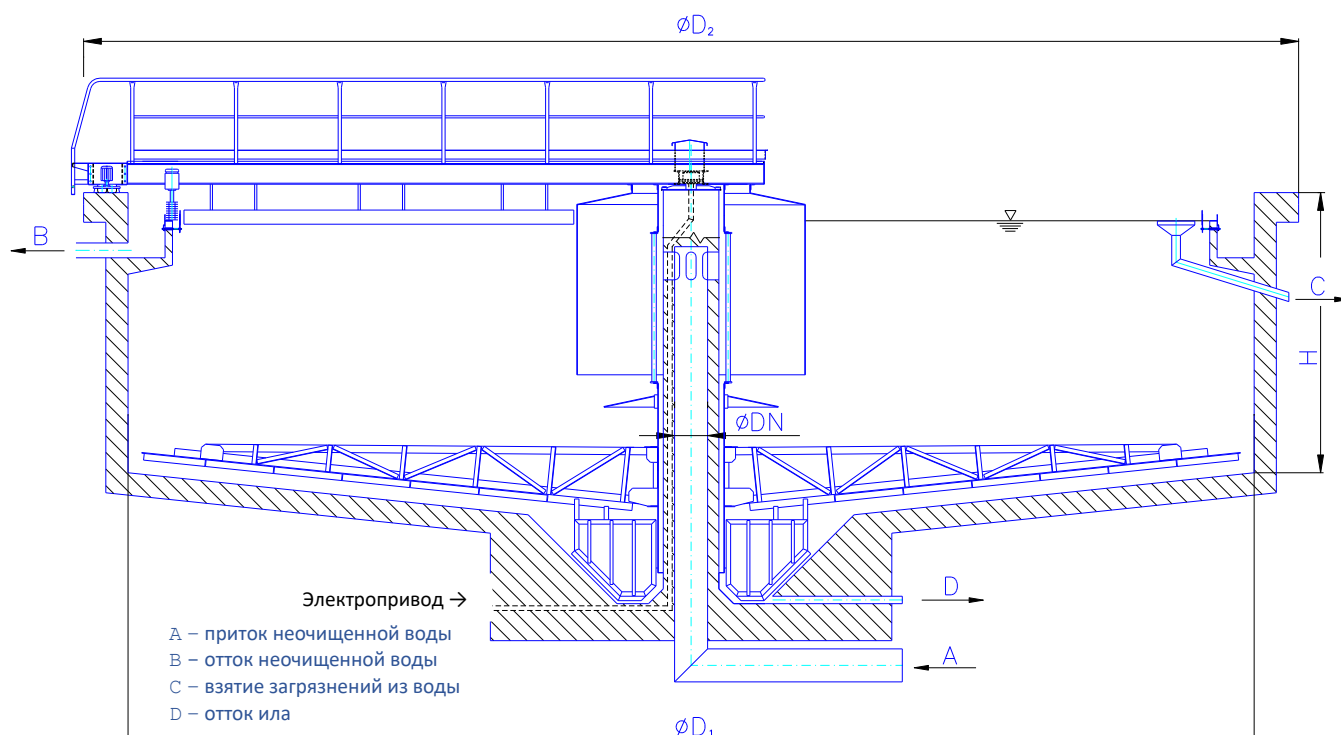
Данные / тип	U-FL10	U-FL12	U-FL15	U-FL18	U-FL21	U-FL24	U-FL27	U-FL30
Диаметр резервуара D_1 [м]	10,5	12	15	18	21	24	27	30
Диаметр резервуара для флокуляции D_2 [м]	4	5	6	7	8	9	10	11
Диаметр рулежной дорожки D_3 [м]	11	13,2	16,2	19,2	22,5	26	29	32
Глубина резервуара H [м]	2,8	3,0	3,0	3,0	3,0	3,5	3,5	4,0
Потребляемая мощность эл. двигателя P [кВт]	1,5	1,7	1,9	1,9	1,9	2,2	2,2	2,2

После консультации возможны модификации.

EN 102017

РЕЗЕРВУАРЫ ИЛОУПЛОТНИТЕЛЕЙ U-ZN

Информационные технические данные



ТЕХНИЧЕСКИЕ ДАННЫЕ, РАЗМЕРЫ

Данные / тип	U-ZN10	U-ZN12	U-ZN15	U-ZN18	U-ZN21	U-ZN24	U-ZN27	U-ZN30
Диаметр резервуара D_1 [м]	10,5	12	15	18	21	24	27	30
Диаметр РД D_2 [м]	11	13,2	16,2	19,2	22,5	26,5	28,8	31,8
Диаметр впускного патрубка DN [мм]	400	400	500	500	600	700	700	700
Глубина резервуара H [м]	2,8	3,0	3,0	3,0	3,0	3,5	3,5	4,0
Потребляемая мощность оборудования P [кВт]	1,5	1,7	1,9	1,9	1,9	2,2	2,2	2,2

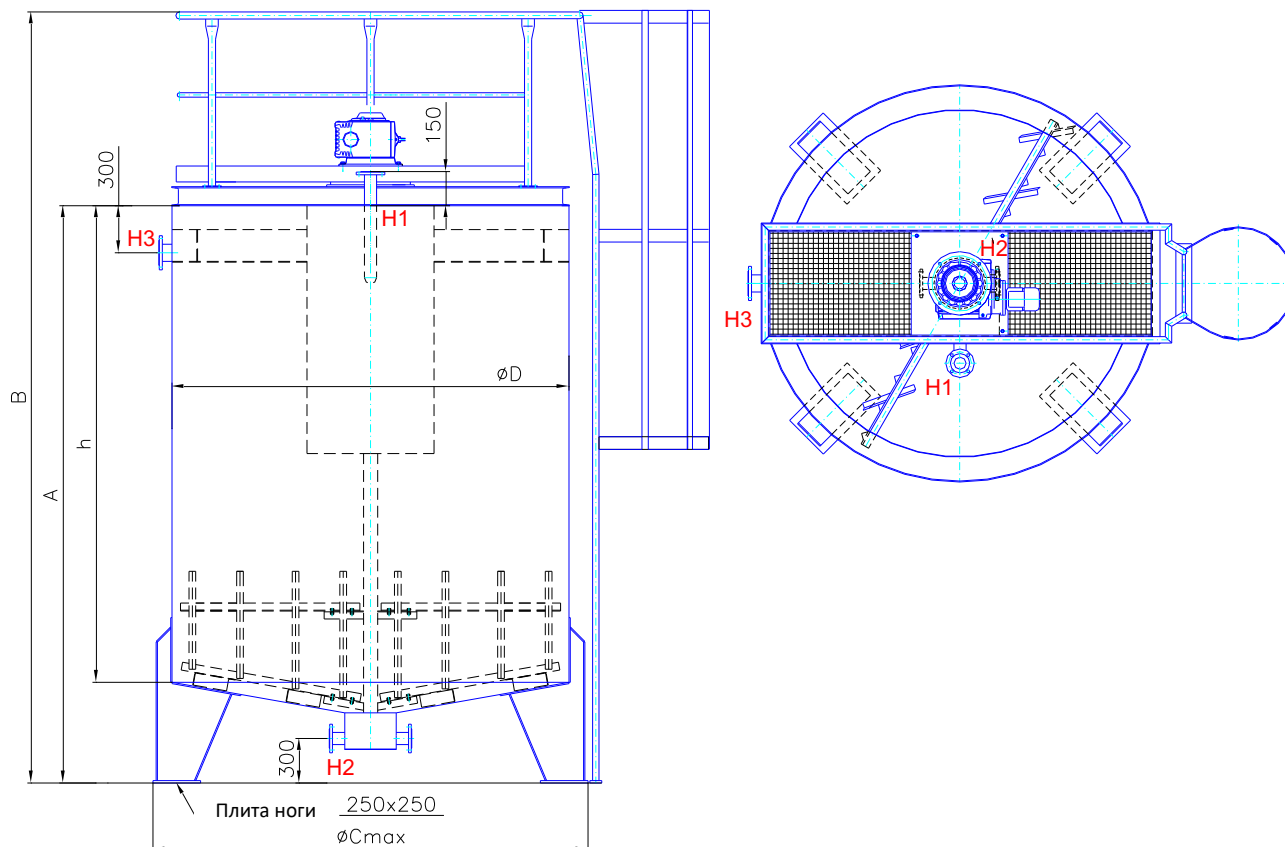
После консультации возможны поправки.

EN 102017

ИЛОУПЛОТНИТЕЛИ

тип ZK 20, ZK 25

Информационные технические данные



ТЕХНИЧЕСКИЕ ДАННЫЕ

ТИП	РАЗМЕР диам x высота (h)	Площадь осаждения	Рабочий объём	Вес	Рабочий вес	Размер А	Размер В	Размер С макс.
ZK 20/20	2000 x 2000 мм	3,1 м ²	5,7 м ³	1100 кг	6 800 кг	2600 мм	3820 мм	2240 мм
ZK 20/25	2000 x 2500 мм		7,3 м ³	1202 кг	8 502 кг	3100 мм	4320 мм	2240 мм
ZK 20/30	2000 x 3000 мм		8,8 м ³	1304 кг	10 104 кг	3600 мм	4820 мм	2240 мм
ZK 25/20	2500 x 2000 мм	4,9 м ²	8,8 м ³	2020 кг	10 820 кг	2640 мм	3860 мм	2740 мм
ZK 25/25	2500 x 2500 мм		11,3 м ³	2210 кг	13 510 кг	3140 мм	4360 мм	2740 мм
ZK 25/30	2500 x 3000 мм		13,7 м ³	2400 кг	16 100 кг	3640 мм	4860 мм	2740 мм

Ёмкость с медленно вращающейся мешалкой.

Рабочая температура: 5 - 40°C. Мощность эл. двигателя 0,12 кВт, напряжение 400 V, 50 Гц.

ТАБЛИЧКА ВВОДОВ И ВЫВОДОВ

ФУНКЦИЯ	ВВОД	СГУЩЁННЫЙ ШЛАМ	ОТДЕЛЁНАЯ ВОДА
ОБОЗНАЧЕНИЕ	H 1	H 2	H 3
Размер - DN / PN	65 / 16	65 / 16	100 / 6

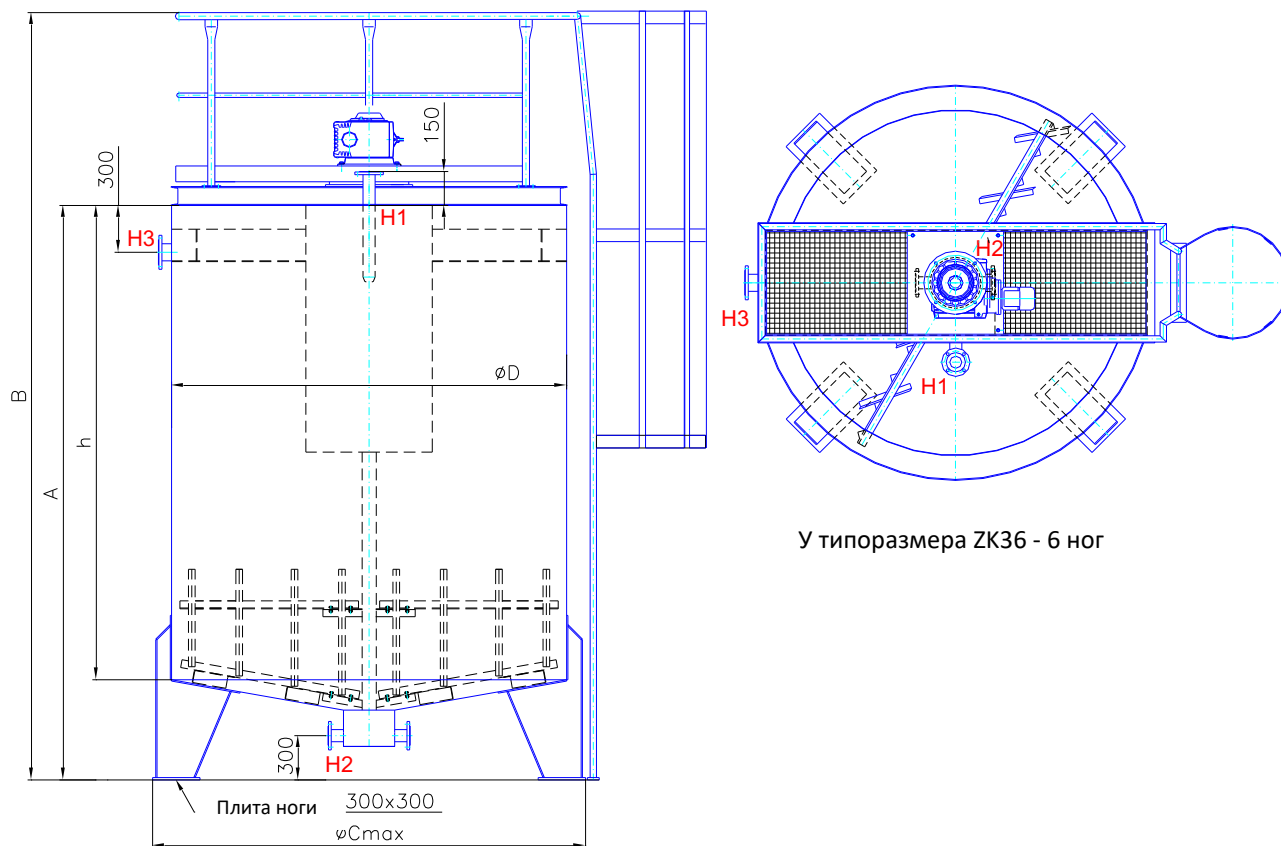
Производитель оставляет себе право изменения конструкции и оформления без предварительного уведомления

EN 102017

ИЛОУПЛОТНИТЕЛИ

тип ZK 30, ZK 36

Информационные технические данные



У типоразмера ZK36 - 6 ног

ТЕХНИЧЕСКИЕ ДАННЫЕ

ТИП	РАЗМЕР диам x высота (h)	Площадь осаждения	Рабочий объём	Вес	Рабочий вес	Размер А	Размер В	Размер С макс.
ZK 30/20	3000 x 2000 мм	7,0 м ²	12,9 м ³	2444 кг	15 344 кг	2680 мм	3900 мм	3240 мм
ZK 30/30	3000 x 3000 мм		19,4 м ³	2890 кг	22 290 кг	3680 мм	4900 мм	3240 мм
ZK 30/40	3000 x 4000 мм		25,9 м ³	3338 кг	29 238 кг	4680 мм	5900 мм	3240 мм
ZK 36/38	3600 x 3800 мм	10,1 м ²	37,0 м ³	5038 кг	42 500 кг	4590 мм	5850 мм	3840 мм
ZK 36/40	3600 x 4000 мм		39,0 м ³	5180 кг	44 642 кг	4790 мм	6050 мм	3840 мм

Ёмкость с медленновращающейся мешалкой.

Мощность эл. двигателя 0,12 кВт у типа ZK30 и 0,25 кВт для типа ZK36, напряжение 400 V, 50 Гц.

Рабочая температура: 5 - 40°C.

ТАБЛИЧКА ВВОДОВ И ВЫВОДОВ

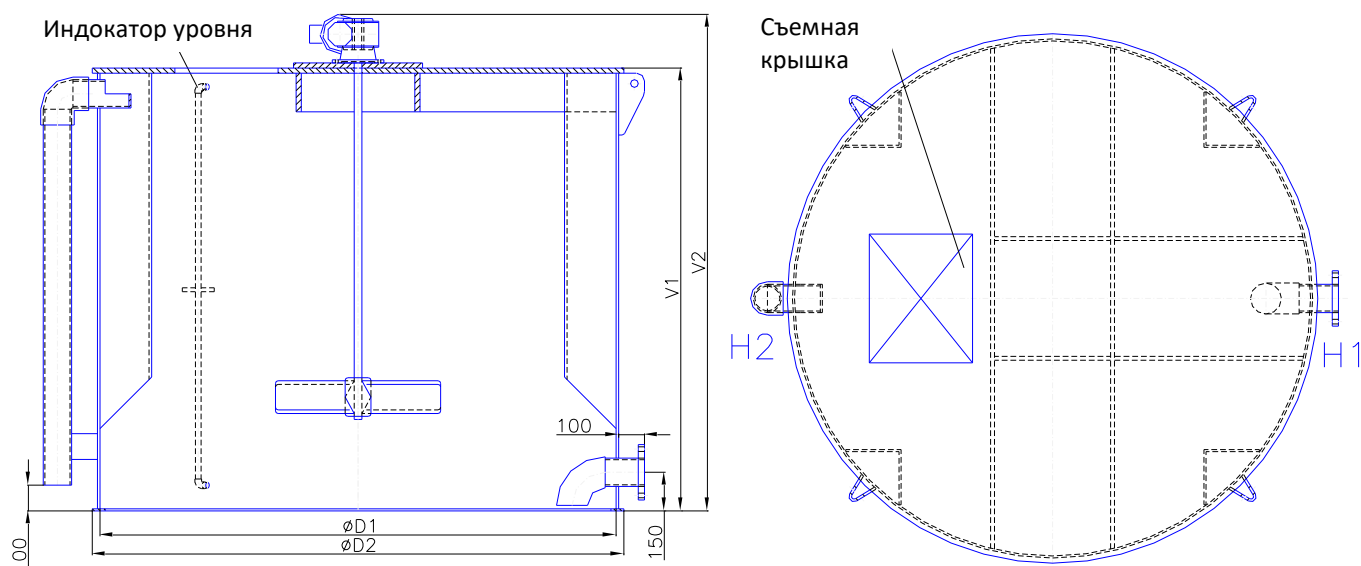
ФУНКЦИЯ	ВВОД	СГУЩЁННЫЙ ШЛАМ	ОТДЕЛЁНАЯ ВОДА
ОБОЗНАЧЕНИЕ	H 1	H 2	H 3
ZK 30 DN / PN	65 / 16	65 / 16	100 / 6
ZK 36 DN / PN	100 / 16	100 / 16	150 / 6

Производитель оставляет себе право изменения конструкции и оформления без предварительного уведомления

EN 102017

РЕЗЕРВУАР ЁМКОСТИ ZNA

Информационные технические данные



ТЕХНИЧЕСКИЕ ДАННЫЕ РАЗМЕРЫ

данные / тип	ZNA-1715	ZNA-1815	ZNA-2014	ZNA-2017	ZNA-2020
Рабочий объём [м ³]	3,2	3,6	4,1	5,0	6,0
Диаметр кожуха D1 [мм]	1700	1800	2000	2000	2000
Диаметр основания D2 [мм]	1760	1860	2060	2060	2060
Высота резервуара V1 [мм]	1528	1528	1430	1730	2030
Общая высота V2 [мм]	1740	1740	1640	1940	2240
Взятие раствора H1 [DN/PN]	100/16	100/16	100/16	100/16	100/16
Аварийный перепад H2 [DN]	100	100	100	100	100
Потребляемая мощность эл. двигателя [кВт]	0,37	0,37	0,55	0,55	0,55

Резервуар может быть снабжен индикатором уровня, пробоотборником или другими аксессуарами по мере необходимости. Резервуар из полипропилена, части смесительного устройства (в контакте с жидкостью) изготовлены из стали класса 17 или из полипропилена.

Вводы или выходы могут быть фланцевые, вольные, резьбовыми соединениями с тормозимой гайкой или непосредственно оснащены шаровым клапаном. После консультации возможны другие изменения.

ДЛЯ ИНСТАЛЛЯЦИИ НЕОБХОДИМО: достаточно ровное (бетон) основание и температура с +5 по 40°C

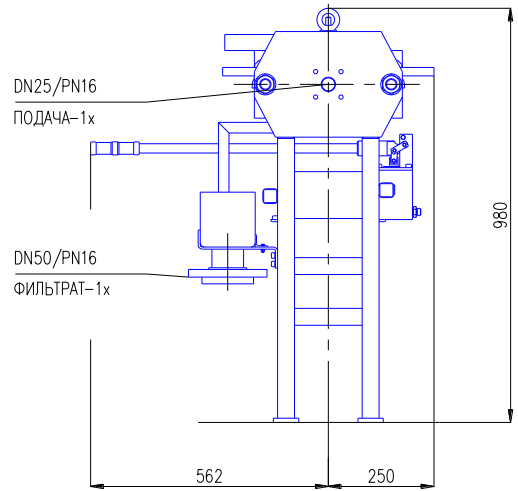
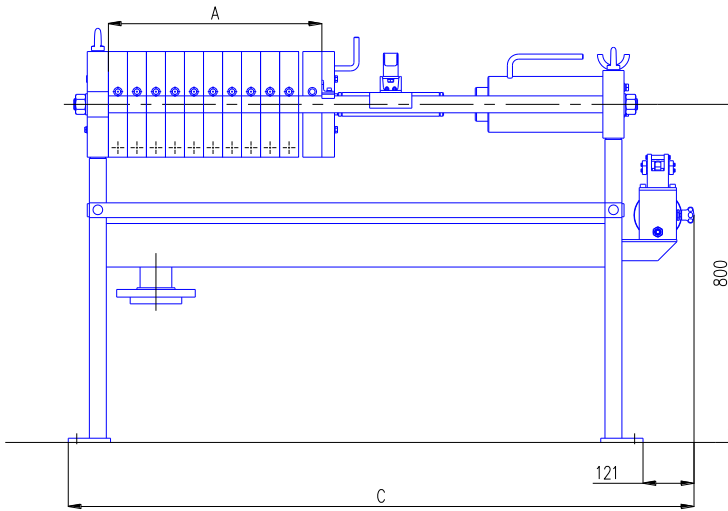
ПРЕИМУЩЕСТВА: » низкий вес » химическая стойкость » вариабельность оформления » эффективное и надежное смешивание

Примечание: отдельное оформление размеров резервуаров может отличаться по форме от картины.

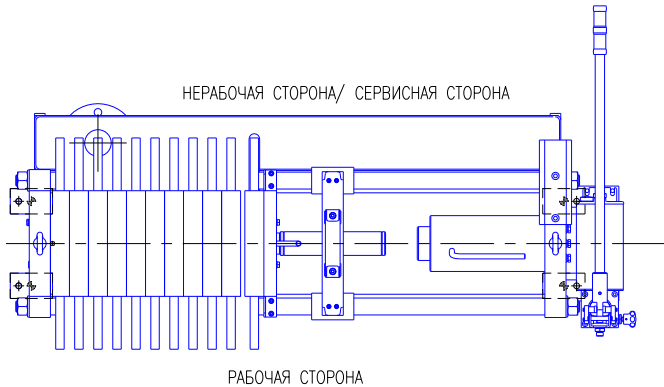
Производитель оставляет за собой право изменения конструкции и оформления без предварительного.

ФИЛЬТР-ПРЕСС К 250

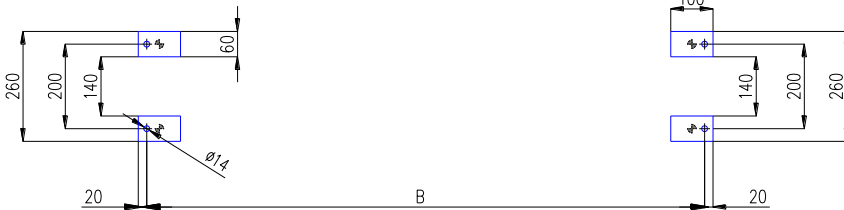
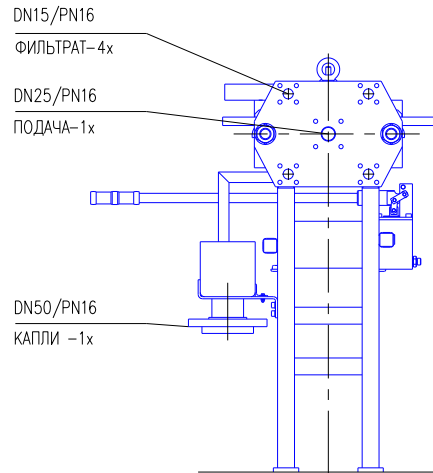
РУЧНАЯ ГИДРАВЛИЧЕСКАЯ ПОМПА



НЕРАБОЧАЯ СТОРОНА/ СЕРВИСНАЯ СТОРОНА



РАБОЧАЯ СТОРОНА



ТЕХНИЧЕСКИЕ ДАННЫЕ

K 250		Параметры при глубине камеры 25 мм					
Количество камер		5	10	15	20	25	30
A	[мм]	275	505	735	965	1195	1425
B	[мм]	1 090	1 320	1 550	1 780	2 010	2 240
C	[мм]	1 251	1 481	1 711	1 941	2 171	2 401
V открытый	[дм ³]	5,0	10,0	15,0	20,0	25,0	30,0
V закрытый	[дм ³]	4,0	8,1	12,1	16,2	20,2	24,3
S открытый	[м ²]	0,5	1,0	1,5	2,0	2,5	3,0
S закрытый	[м ²]	0,4	0,9	1,2	1,6	2,0	2,4
Вес	[кг]	160	180	200	220	240	260

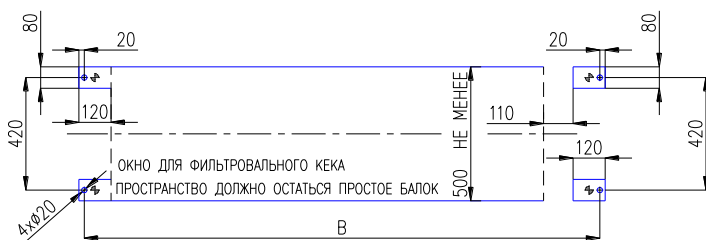
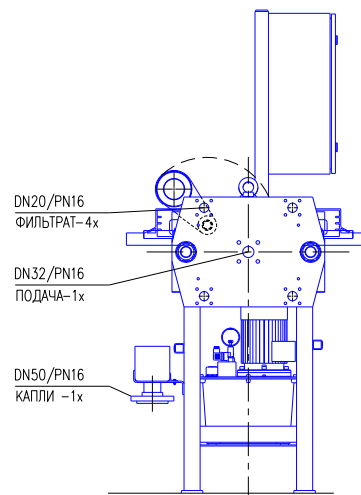
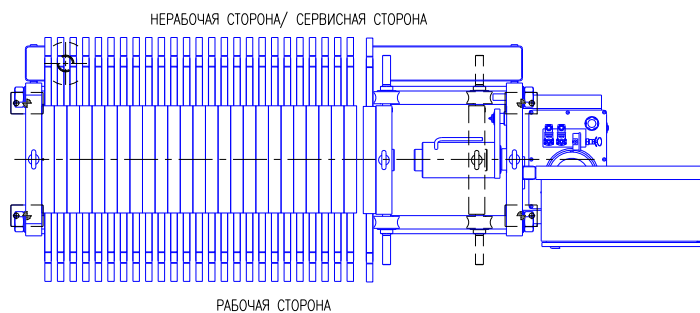
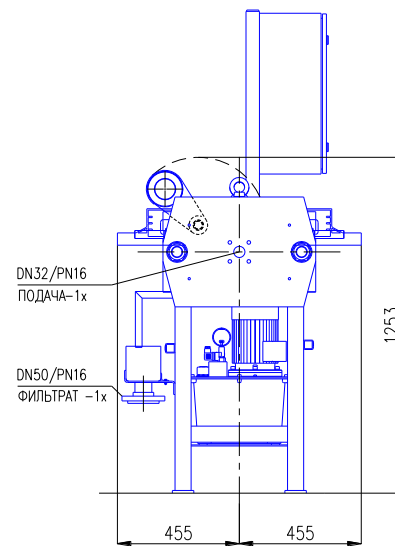
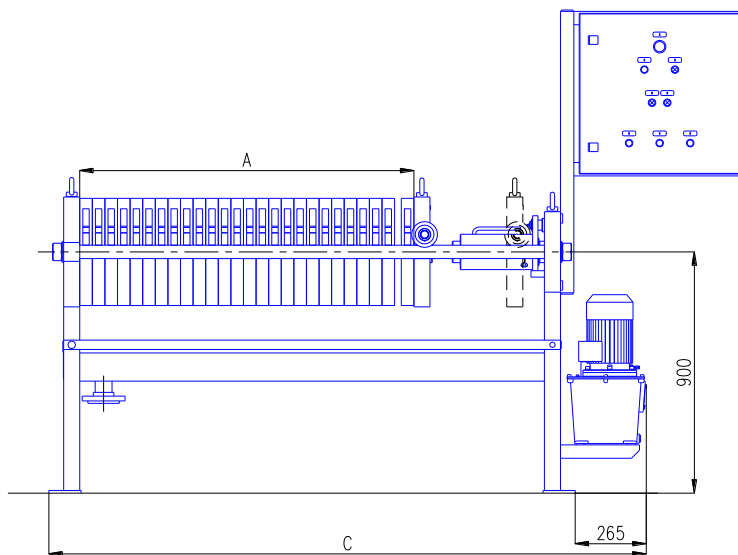
V = объём; S = фильтровальная поверхность
Толщина камеры может варьироваться.

ENVITES оставляет за собой право изменения конструкции и параметров без предыдущего уведомления.

RU12/2020

ФИЛЬТР-ПРЕСС К 400

ЭЛЕКТРОГИДРАВЛИЧЕСКИЙ АГРЕГАТ



Гидравлический агрегат: 1,50 кВт/400 В

Размещение панели оператора лишь информативное

ТЕХНИЧЕСКИЕ ДАННЫЕ

К 400		Параметры при глубине камеры 25 мм								
Количество камер		10	15	20	25	30	35	40	45	50
A	[мм]	527	767	1 007	1 247	1 487	1 727	1 967	2 207	2 447
B	[мм]	1 204	1 444	1 684	1 924	2 164	2 404	2 644	2 884	3 124
C	[мм]	1 509	1 749	1 989	2 229	2 469	2 709	2 949	3 189	3 429
V открытый	[дм ³]	26,7	40,0	53,4	66,7	80,1	93,3	106,8	120,1	133,5
V закрытый	[дм ³]	24,0	36,0	48,0	60,0	72,0	84,0	96,0	108,0	120,0
S открытый	[м ²]	2,5	3,8	5,1	6,3	7,6	8,9	10,2	11,4	12,7
S закрытый	[м ²]	2,3	3,4	4,5	5,7	6,8	7,9	9,1	10,2	11,4
Вес	[кг]	585	630	675	720	765	810	855	900	945

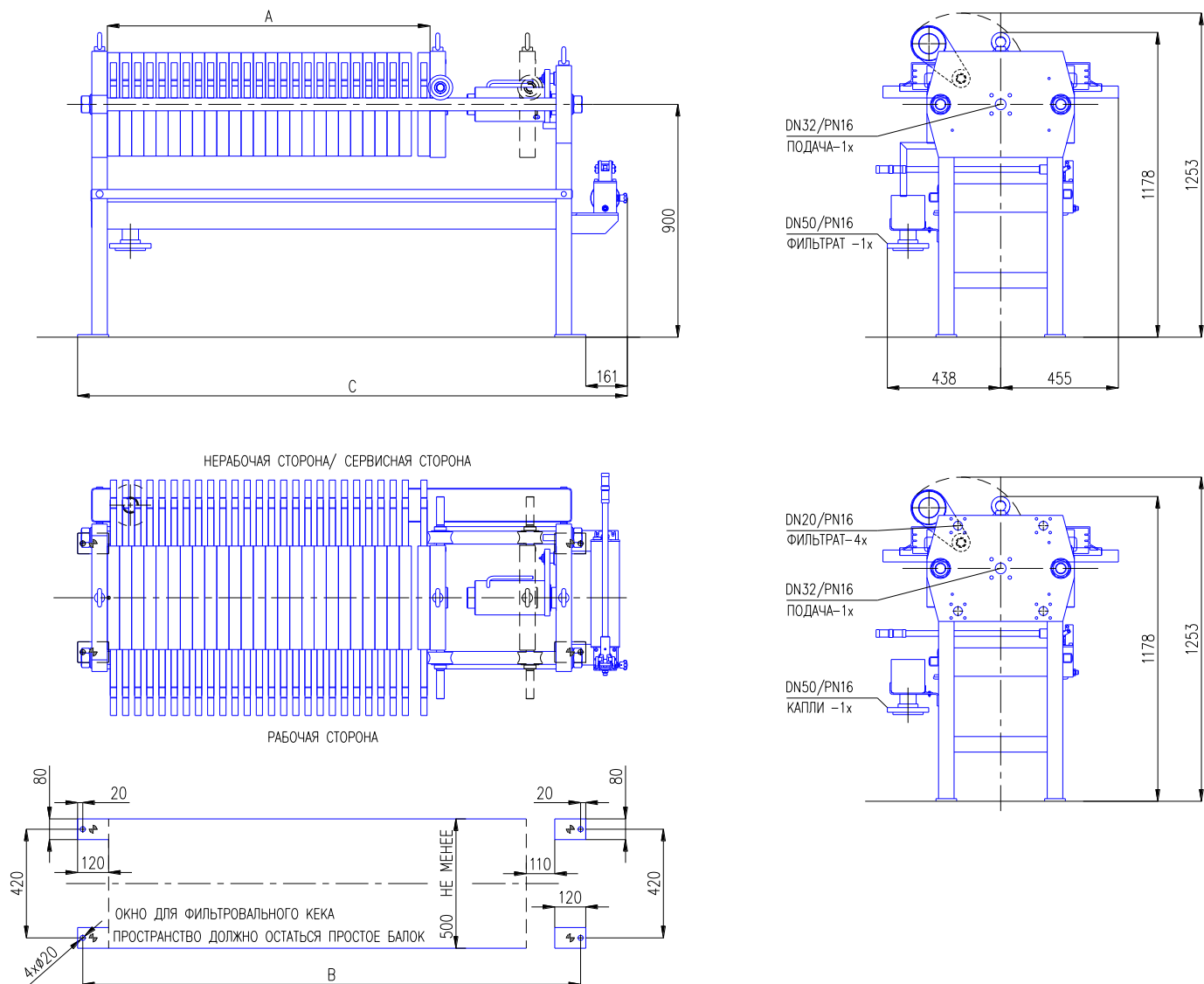
V = объём; S = фильтровальная поверхность
Толщина камеры может варьироваться.

ENVITES оставляет за собой право изменения конструкции и параметров без предыдущего уведомления.

RU01/2021

ФИЛЬТР-ПРЕСС К 400

РУЧНАЯ ГИДРАВЛИЧЕСКАЯ ПОМПА



ТЕХНИЧЕСКИЕ ДАННЫЕ

К 400	Количество камер	Параметры при глубине камеры 25 мм								
		10	15	20	25	30	35	40	45	50
A	[мм]	527	767	1 007	1 247	1 487	1 727	1 967	2 207	2 447
B	[мм]	1 204	1 444	1 684	1 924	2 164	2 404	2 644	2 884	3 124
C	[мм]	1 404	1 644	1 884	2 124	2 364	2 604	2 844	3 084	3 324
V открытый	[дм ³]	26,7	40,0	53,4	66,7	80,1	93,3	106,8	120,1	133,5
V закрытый	[дм ³]	24,0	36,0	48,0	60,0	72,0	84,0	96,0	108,0	120,0
S открытый	[м ²]	2,5	3,8	5,1	6,3	7,6	8,9	10,2	11,4	12,7
S закрытый	[м ²]	2,3	3,4	4,5	5,7	6,8	7,9	9,1	10,2	11,4
Вес	[кг]	495	540	585	630	675	720	765	810	855

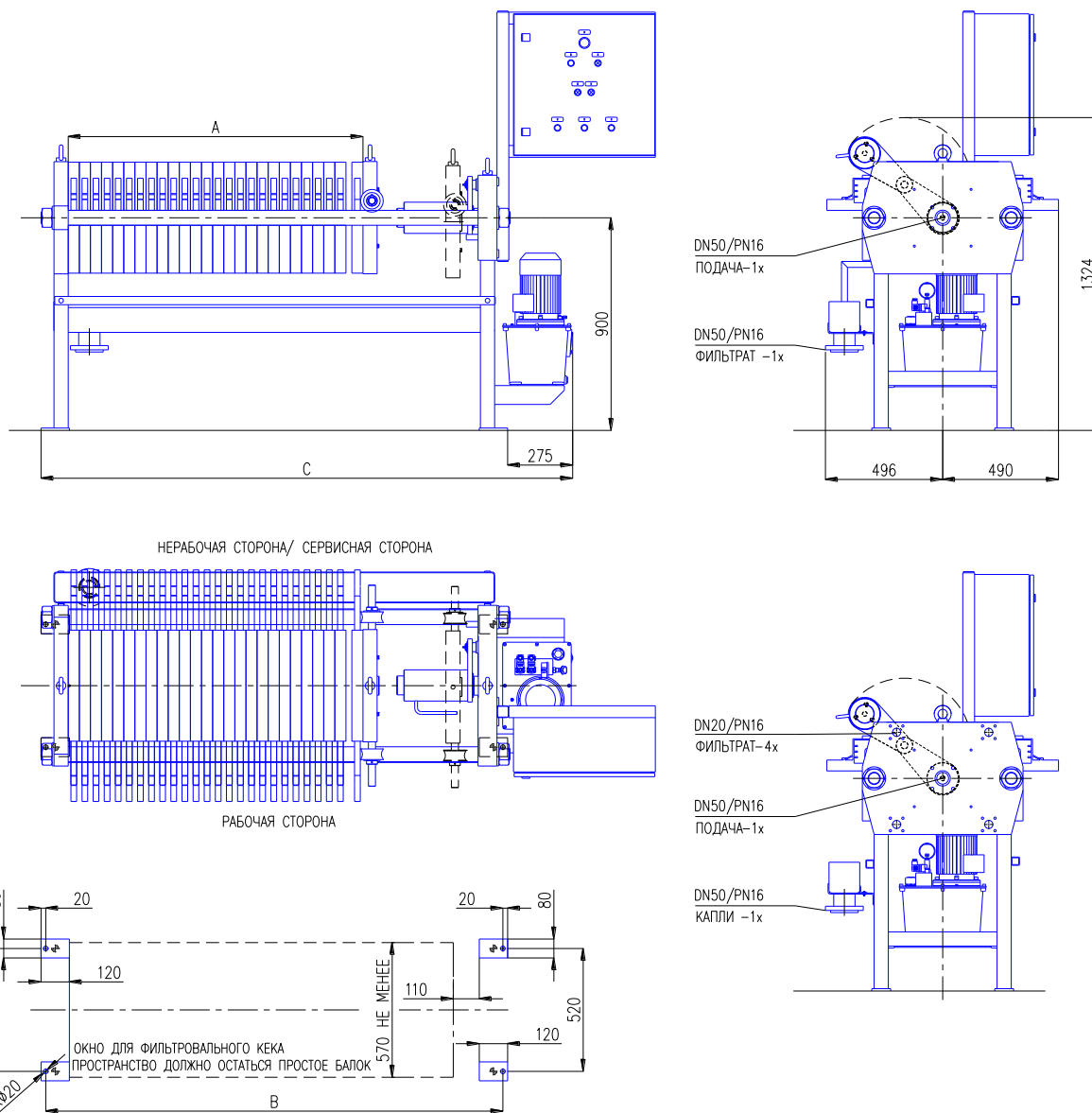
V = объём; S = фильтровальная поверхность
Толщина камеры может варьироваться.

ENVITES оставляет за собой право изменения конструкции и параметров без предыдущего уведомления.

RU01/2021

ФИЛЬТР-ПРЕСС К 470

ЭЛЕКТРОГИДРАВЛИЧЕСКИЙ АГРЕГАТ



Гидравлический агрегат: 1,5 кВт/400 В
 Размещение панели оператора лишь информативное

ТЕХНИЧЕСКИЕ ДАННЫЕ

К 470	Параметры при глубине камеры 25 мм									
	Количество камер	10	15	20	25	30	35	40	45	50
A	[мм]	527	767	1 007	1 247	1 487	1 727	1 967	2 207	2 447
B	[мм]	1 214	1 454	1 694	1 934	2 174	2 414	2 654	2 894	3 134
C	[мм]	1 529	1 769	2 009	2 249	2 489	2 729	2 969	3 209	3 449
V открытый	[дм ³]	38,1	57,1	76,2	95,2	114,3	133,3	152,4	171,4	190,5
V закрытый	[дм ³]	34,7	52,0	69,4	86,7	104,1	121,4	138,8	156,1	173,5
S открытый	[м ²]	3,5	5,3	7,1	8,9	10,7	12,5	14,3	16,1	17,9
S закрытый	[м ²]	3,2	4,8	6,5	8,1	9,7	11,4	13,0	14,6	16,3
Вес	[кг]	750	810	870	930	990	1 050	1 110	1 170	1 230

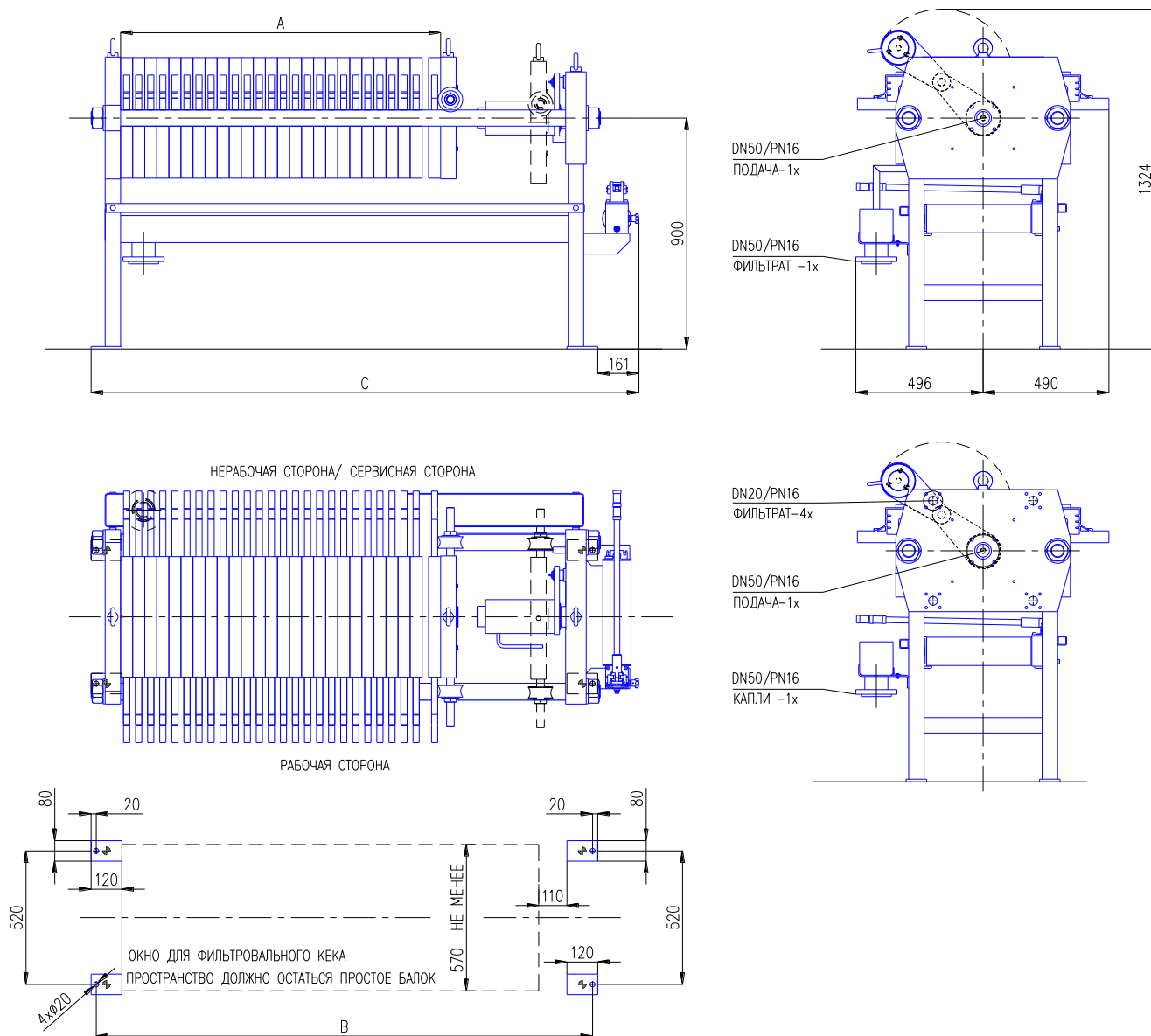
V = объём; S = фильтровальная поверхность
 Толщина камеры может варьироваться.

ENVITES оставляет за собой право изменения конструкции и параметров без предыдущего уведомления.

RU01/2021

ФИЛЬТР-ПРЕСС К 470

РУЧНАЯ ГИДРАВЛИЧЕСКАЯ ПОМПА



ТЕХНИЧЕСКИЕ ДАННЫЕ

К 470		Параметры при глубине камеры 25 мм								
Количество камер		10	15	20	25	30	35	40	45	50
A	[мм]	527	767	1 007	1 247	1 487	1 727	1 967	2 207	2 447
B	[мм]	1 214	1 454	1 694	1 934	2 174	2 414	2 654	2 894	3 134
C	[мм]	1 415	1 655	1 895	2 135	2 375	2 615	2 855	3 095	3 335
V открытый	[дм ³]	38,1	57,1	76,2	95,2	114,3	133,3	152,4	171,4	190,5
V закрытый	[дм ³]	34,7	52,0	69,4	86,7	104,1	121,4	138,8	156,1	173,5
S открытый	[м ²]	3,5	5,3	7,1	8,9	10,7	12,5	14,3	16,1	17,9
S закрытый	[м ²]	3,2	4,8	6,5	8,1	9,7	11,4	13,0	14,6	16,3
Вес	[кг]	660	720	780	840	900	960	1 020	1 080	1 140

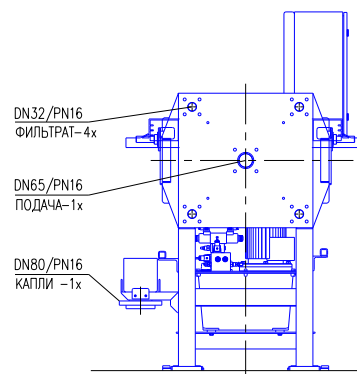
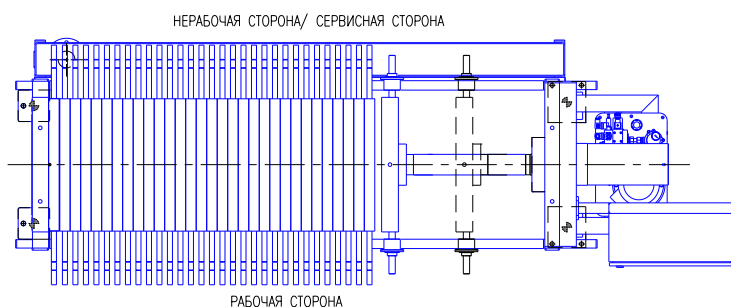
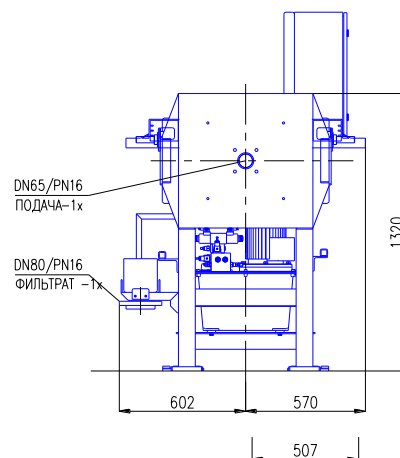
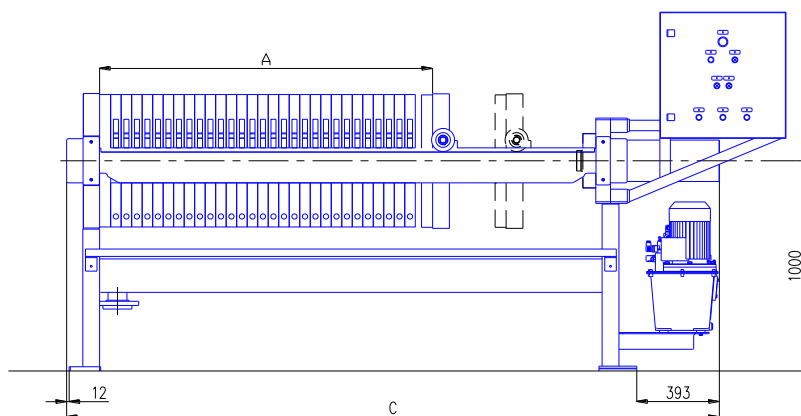
V = объём; S = фильтровальная поверхность
Толщина камеры может варьироваться.

ENVITES оставляет за собой право изменения конструкции и параметров без предыдущего уведомления.

RU01/2021

ФИЛЬТР-ПРЕСС К 630

ЭЛЕКТРОГИДРАВЛИЧЕСКИЙ АГРЕГАТ, ДВУХХОДОВОЙ ГИДРАВЛИЧЕСКИЙ ЦИЛИНДР



Гидравлический агрегат: 2,2 кВт/400 В
Размещение панели оператора лишь информативное

ТЕХНИЧЕСКИЕ ДАННЫЕ

К 630	Параметры при глубине камеры 25 мм											
	Количество камер	15	20	25	30	35	40	45	50	55	60	65
A	[мм]	820	1 075	1 330	1 585	1 840	2 095	2 350	2 605	2 860	3 115	3 370
B	[мм]	1 752	2 007	2 262	2 517	2 772	3 027	3 282	3 537	3 792	4 047	4 302
C	[мм]	2 342	2 597	2 852	3 107	3 362	3 617	3 872	4 127	4 382	4 637	4 892
V открытый	[дм ³]	107,7	143,6	179,5	215,4	251,3	287,2	323,1	359,0	394,9	430,8	466,7
V закрытый	[дм ³]	98,4	131,2	164,0	196,8	229,6	262,4	295,2	328,0	360,8	393,6	426,4
S открытый	[м ²]	9,7	13,0	16,2	19,5	22,7	26,0	29,3	32,5	35,8	39,0	42,3
S закрытый	[м ²]	8,9	11,8	14,8	17,8	20,7	23,7	26,7	29,7	32,6	35,6	38,6
Вес	[кг]	1 790	1 890	1 990	2 090	2 190	2 290	2 390	2 490	2 590	2 690	2 790

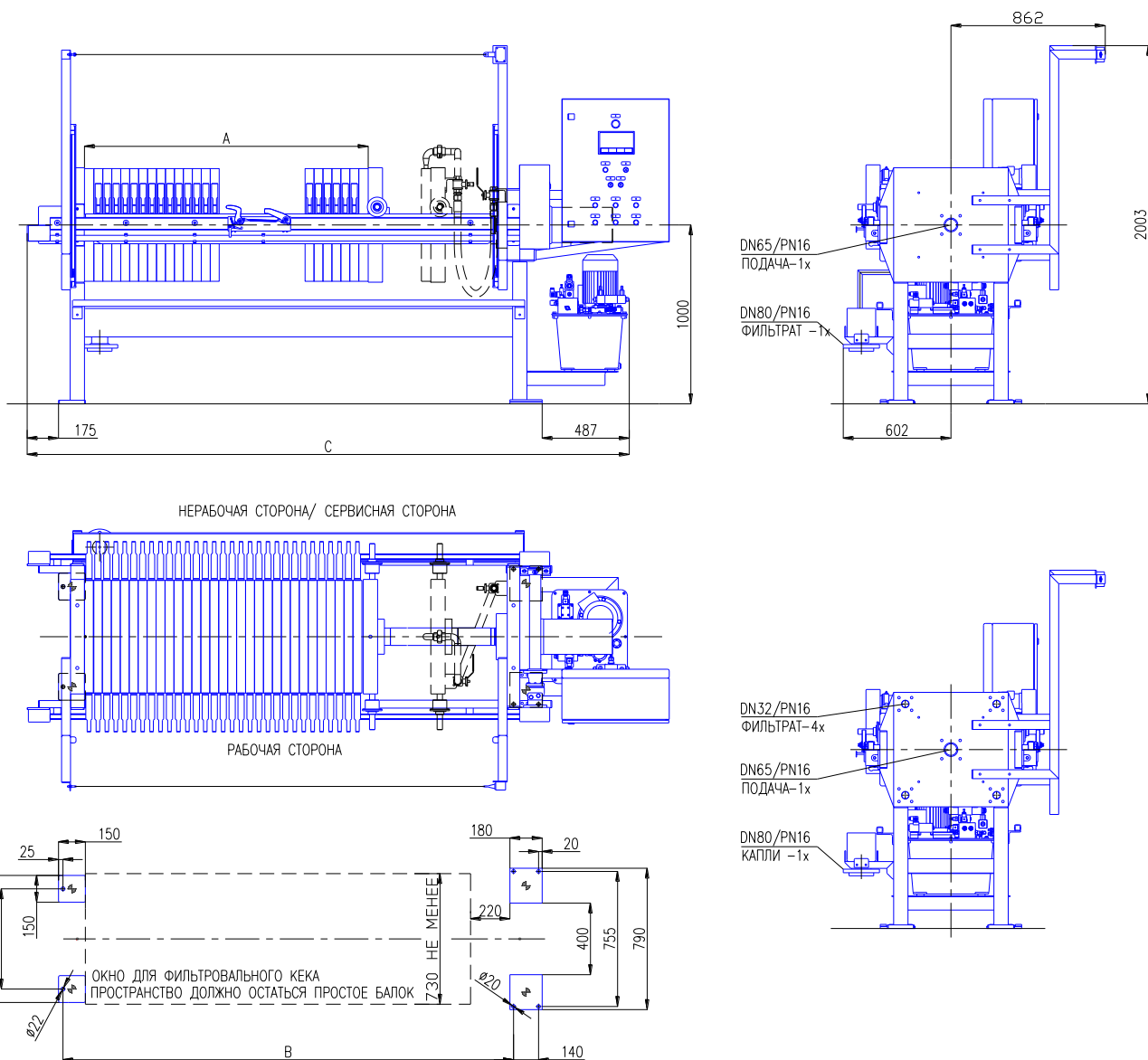
V = объём; S = фильтровальная поверхность
Толщина камеры может варьироваться.

ENVITES оставляет за собой право изменения конструкции и параметров без предыдущего уведомления.

RU01/2021

ФИЛЬТР-ПРЕСС К 630

АВТОМАТИЧЕСКОЕ РАЗДИЖЕНИЕ ПЛИТ



ТЕХНИЧЕСКИЕ ДАННЫЕ

Гидравлический агрегат: 2,2 кВт/400 В
Размещение панели оператора лишь информативное

К 630		Параметры при глубине камеры 25 мм										
Количество камер		15	20	25	30	35	40	45	50	55	60	65
A	[мм]	820	1 075	1 330	1 585	1 840	2 095	2 350	2 605	2 860	3 115	3 370
B	[мм]	1 752	2 007	2 262	2 517	2 772	3 027	3 282	3 537	3 792	4 047	4 302
C	[мм]	2 599	2 854	3 109	3 364	3 619	3 874	3 129	4 384	4 639	4 894	5 149
V открытый	[дм ³]	107,7	143,6	179,5	215,4	251,3	287,2	323,1	359,0	394,9	430,8	466,7
V закрытый	[дм ³]	98,4	131,2	164,0	196,8	229,6	262,4	295,2	328,0	360,8	393,6	426,4
S открытый	[м ²]	9,7	13,0	16,2	19,5	22,7	26,0	29,3	32,5	35,8	39,0	42,3
S закрытый	[м ²]	8,9	11,8	14,8	17,8	20,7	23,7	26,7	29,7	32,6	35,6	38,6
Вес	[кг]	1 940	2 040	2 140	2 240	2 340	2 440	2 540	2 640	2 740	2 840	2 940

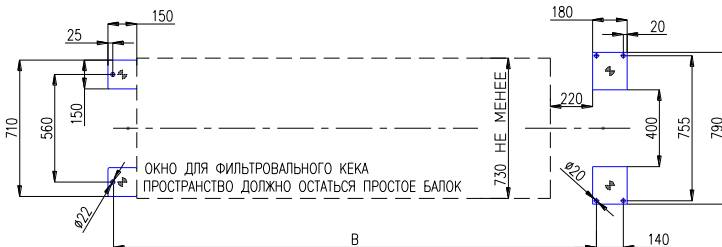
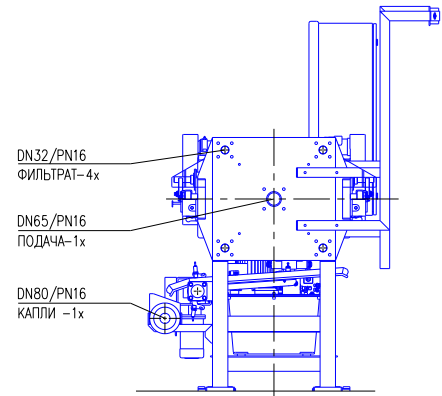
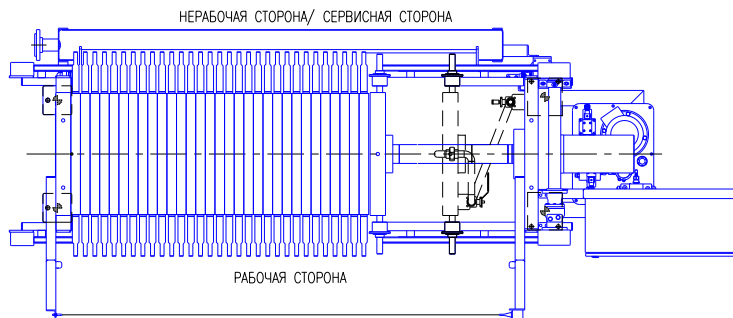
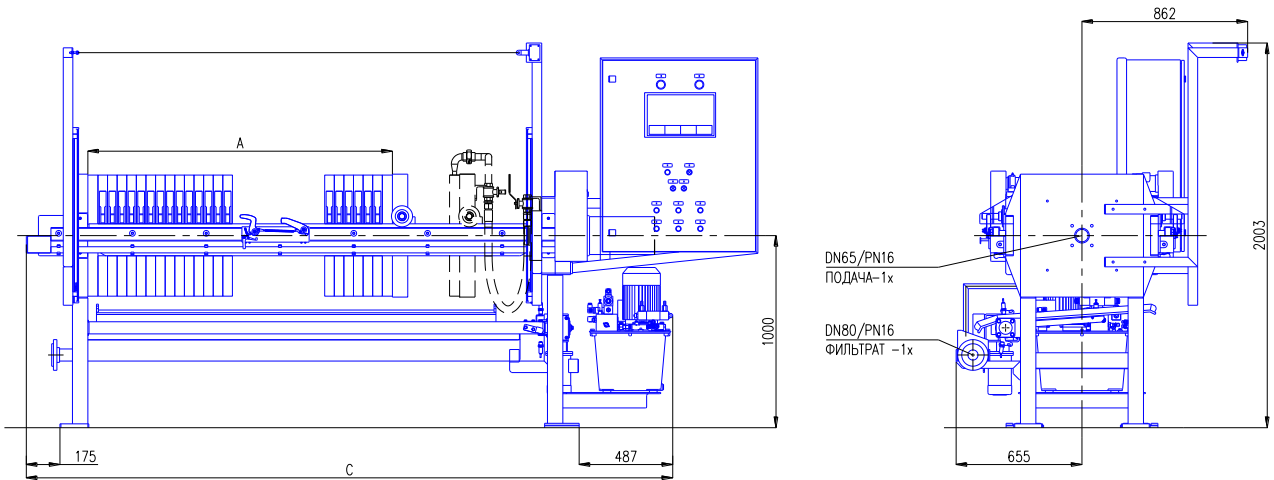
V = объём; S = фильтровальная поверхность
Толщина камеры может варьироваться.

ENVITES оставляет за собой право изменения конструкции и параметров без предыдущего уведомления.

RU01/2021

ФИЛЬТР-ПРЕСС К 630

АВТОМАТИЧЕСКОЕ РАЗДИЖЕНИЕ ПЛИТ, ОТКИДНЫЙ ПОДДОН



Гидравлический агрегат: 2,2 кВт/400 В
 Откидные поддоны: 0,18 кВт /400 В
 Автоматическое раздвигание плит: гидроагрегатом
 Размещение панели оператора лишь информативное

ТЕХНИЧЕСКИЕ ДАННЫЕ

К 630	Количество камер	Параметры при глубине камеры 25 мм										
		15	20	25	30	35	40	45	50	55	60	65
A	[мм]	820	1 075	1 330	1 585	1 840	2 095	2 350	2 605	2 860	3 115	3 370
B	[мм]	1 752	2 007	2 262	2 517	2 772	3 027	3 282	3 537	3 792	4 047	4 302
C	[мм]	2 599	2 854	3 109	3 364	3 619	3 874	3 129	4 384	4 639	4 894	5 149
V открытый	[дм ³]	107,7	143,6	179,5	215,4	251,3	287,2	323,1	359,0	394,9	430,8	466,7
V закрытый	[дм ³]	98,4	131,2	164,0	196,8	229,6	262,4	295,2	328,0	360,8	393,6	426,4
S открытый	[м ²]	9,7	13,0	16,2	19,5	22,7	26,0	29,3	32,5	35,8	39,0	42,3
S закрытый	[м ²]	8,9	11,8	14,8	17,8	20,7	23,7	26,7	29,7	32,6	35,6	38,6
Вес	[кг]	1 970	2 070	2 170	2 270	2 370	2 470	2 570	2 670	2 770	2 870	2 970

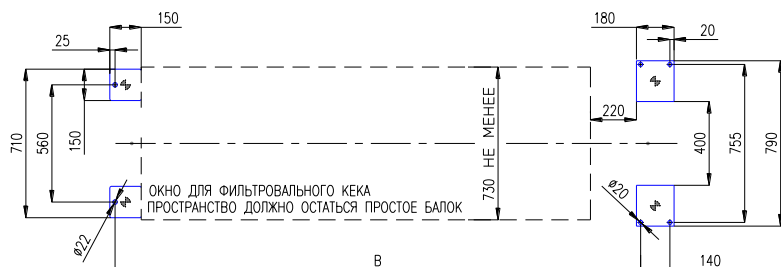
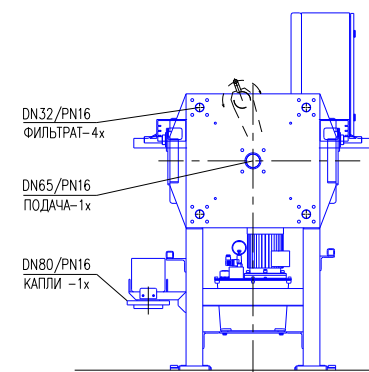
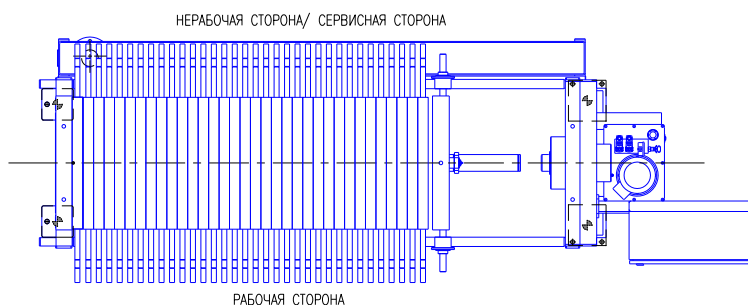
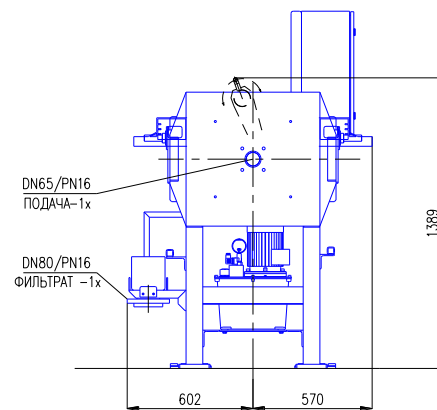
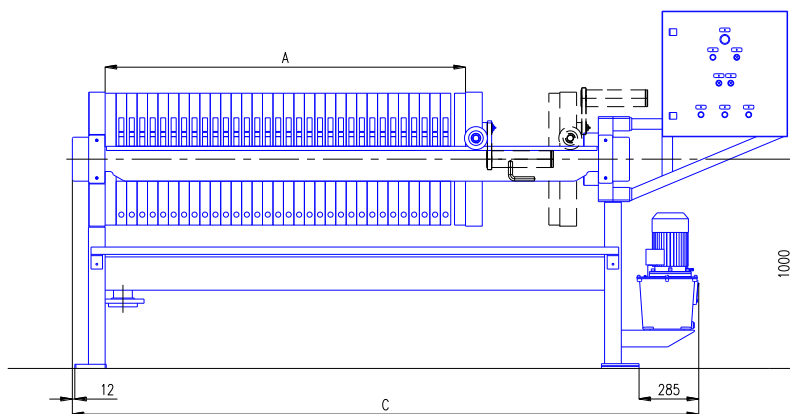
V = объём; S = фильтровальная поверхность
 Толщина камеры может варьироваться.

ENVITES оставляет за собой право изменения конструкции и параметров без предыдущего уведомления.

RU01/2021

ФИЛЬТР-ПРЕСС К 630

ЭЛЕКТРОГИДРАВЛИЧЕСКИЙ АГРЕГАТ, ОДНОХОДОВОЙ ГИДРАВЛИЧЕСКИЙ ЦИЛИНДР



Гидравлический агрегат: 1,5 кВт/400 В
Размещение панели оператора лишь информативное

ТЕХНИЧЕСКИЕ ДАННЫЕ

К 630	Параметры при глубине камеры 25 мм											
	Количество камер	15	20	25	30	35	40	45	50	55	60	65
A	[мм]	820	1 075	1 330	1 585	1 840	2 095	2 350	2 605	2 860	3 115	3 370
B	[мм]	1 610	1 865	2 120	2 375	2 630	2 885	3 140	3 395	3 650	3 905	4 160
C	[мм]	2 092	2 347	2 602	2 857	3 112	3 367	3 622	3 877	4 132	4 387	4 642
V открытый	[дм ³]	107,7	143,6	179,5	215,4	251,3	287,2	323,1	359,0	394,9	430,8	466,7
V закрытый	[дм ³]	98,4	131,2	164,0	196,8	229,6	262,4	295,2	328,0	360,8	393,6	426,4
S открытый	[м ²]	9,7	13,0	16,2	19,5	22,7	26,0	29,3	32,5	35,8	39,0	42,3
S закрытый	[м ²]	8,9	11,8	14,8	17,8	20,7	23,7	26,7	29,7	32,6	35,6	38,6
Вес	[кг]	1 590	1 690	1 790	1 890	1 990	2 090	2 190	2 290	2 390	2 490	2 590

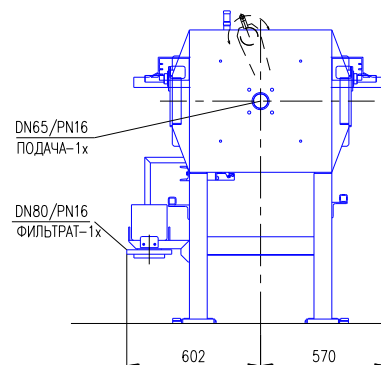
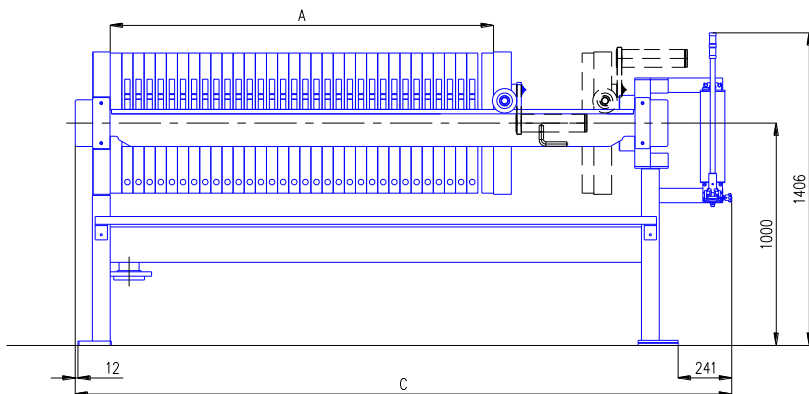
V = объём; S = фильтровальная поверхность
Толщина камеры может варьироваться.

ENVITES оставляет за собой право изменения конструкции и параметров без предыдущего уведомления.

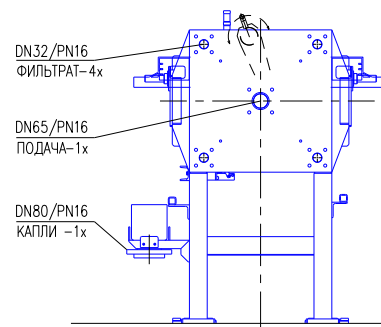
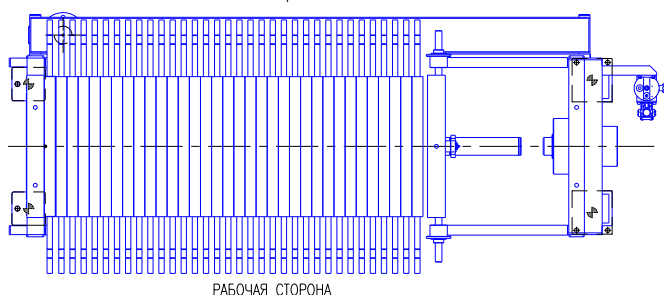
RU01/2021

ФИЛЬТР-ПРЕСС К 630

РУЧНАЯ ГИДРАВЛИЧЕСКАЯ ПОМПА



НЕРАБОЧАЯ СТОРОНА/ СЕРВИСНАЯ СТОРОНА



ТЕХНИЧЕСКИЕ ДАННЫЕ

К 630		Параметры при глубине камеры 25 мм										
Количество камер		15	20	25	30	35	40	45	50	55	60	65
A	[мм]	820	1 075	1 330	1 585	1 840	2 095	2 350	2 605	2 860	3 115	3 370
B	[мм]	1 610	1 865	2 120	2 375	2 630	2 885	3 140	3 395	3 650	3 905	4 160
C	[мм]	2 048	2 303	2 558	2 813	3 068	3 323	3 578	3 833	4 088	4 343	4 598
V открытый	[дм ³]	107,7	143,6	179,5	215,4	251,3	287,2	323,1	359,0	394,9	430,8	466,7
V закрытый	[дм ³]	98,4	131,2	164,0	196,8	229,6	262,4	295,2	328,0	360,8	393,6	426,4
S открытый	[м ²]	9,7	13,0	16,2	19,5	22,7	26,0	29,3	32,5	35,8	39,0	42,3
S закрытый	[м ²]	8,9	11,8	14,8	17,8	20,7	23,7	26,7	29,7	32,6	35,6	38,6
Вес	[кг]	1 480	1 580	1 680	1 780	1 880	1 980	2 080	2 180	2 280	2 380	2 480

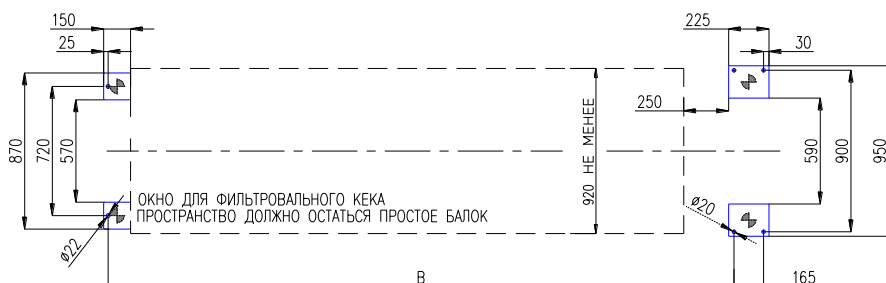
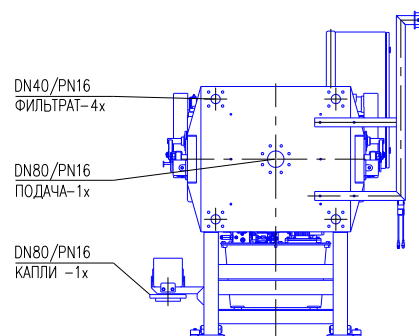
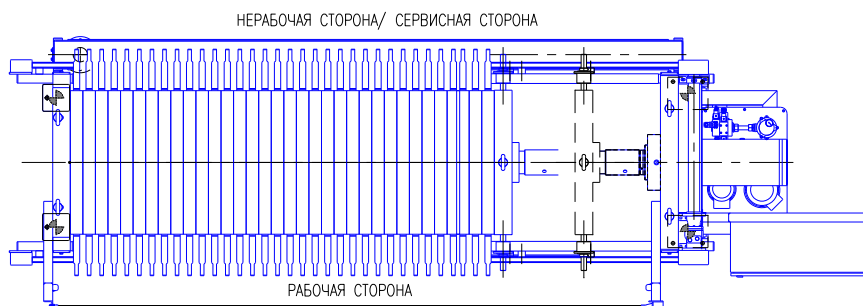
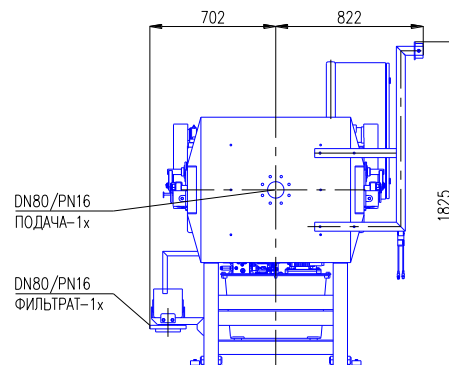
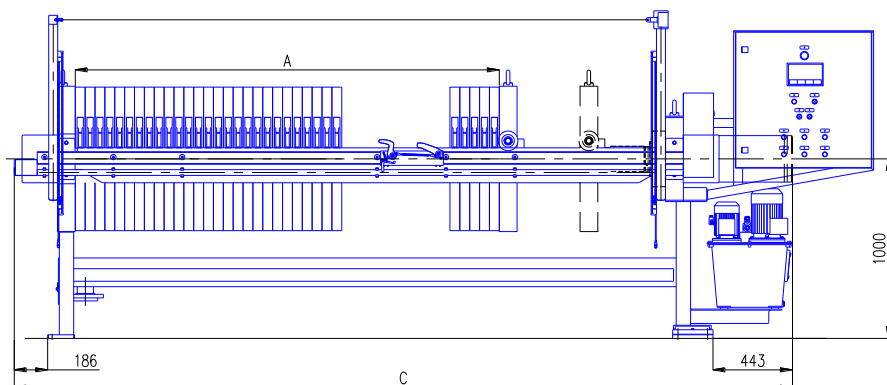
V = объём; S = фильтровальная поверхность
Толщина камеры может варьироваться.

ENVITES оставляет за собой право изменения конструкции и параметров без предыдущего уведомления.

RU01/2021

ФИЛЬТР-ПРЕСС К 800

АВТОМАТИЧЕСКОЕ РАЗДВИЖЕНИЕ ПЛИТ



Гидравлический агрегат: 1,5 кВт/400 В
 Автоматическое раздвижение плит: 0,25 кВт /400 В
 Размещение панели оператора лишь информативное

ТЕХНИЧЕСКИЕ ДАННЫЕ

К 800	Параметры при глубине камеры 25 мм											
	Количество камер	30	40	45	50	55	60	65	70	75	80	90
A	[мм]	1 830	2 390	2 670	2 950	3 230	3 510	3 790	4 070	4 350	4 630	5 190
B	[мм]	2 955	3 515	3 795	4 075	4 355	4 635	4 915	5 195	5 475	5 755	6 135
C	[мм]	3 804	4 364	4 644	4 924	5 204	5 484	5 764	6 044	6 324	6 604	7 164
V открытый	[дм ³]	352,8	470,4	529,2	588,0	646,8	705,6	764,4	823,2	882,0	940,8	1058
V закрытый	[дм ³]	330,0	440,0	495,0	550,0	605,0	660,0	715,0	770,0	825,0	880,0	990,0
S открытый	[м ²]	31,3	41,8	47,0	52,2	57,4	62,6	67,9	73,1	78,3	83,5	94,0
S закрытый	[м ²]	28,4	37,8	42,5	47,3	52,0	56,7	61,4	66,2	70,9	75,6	85,1
Вес	[кг]	3 950	4 290	4 460	4 630	4 800	4 970	5 140	5 310	5 480	5 650	5 990

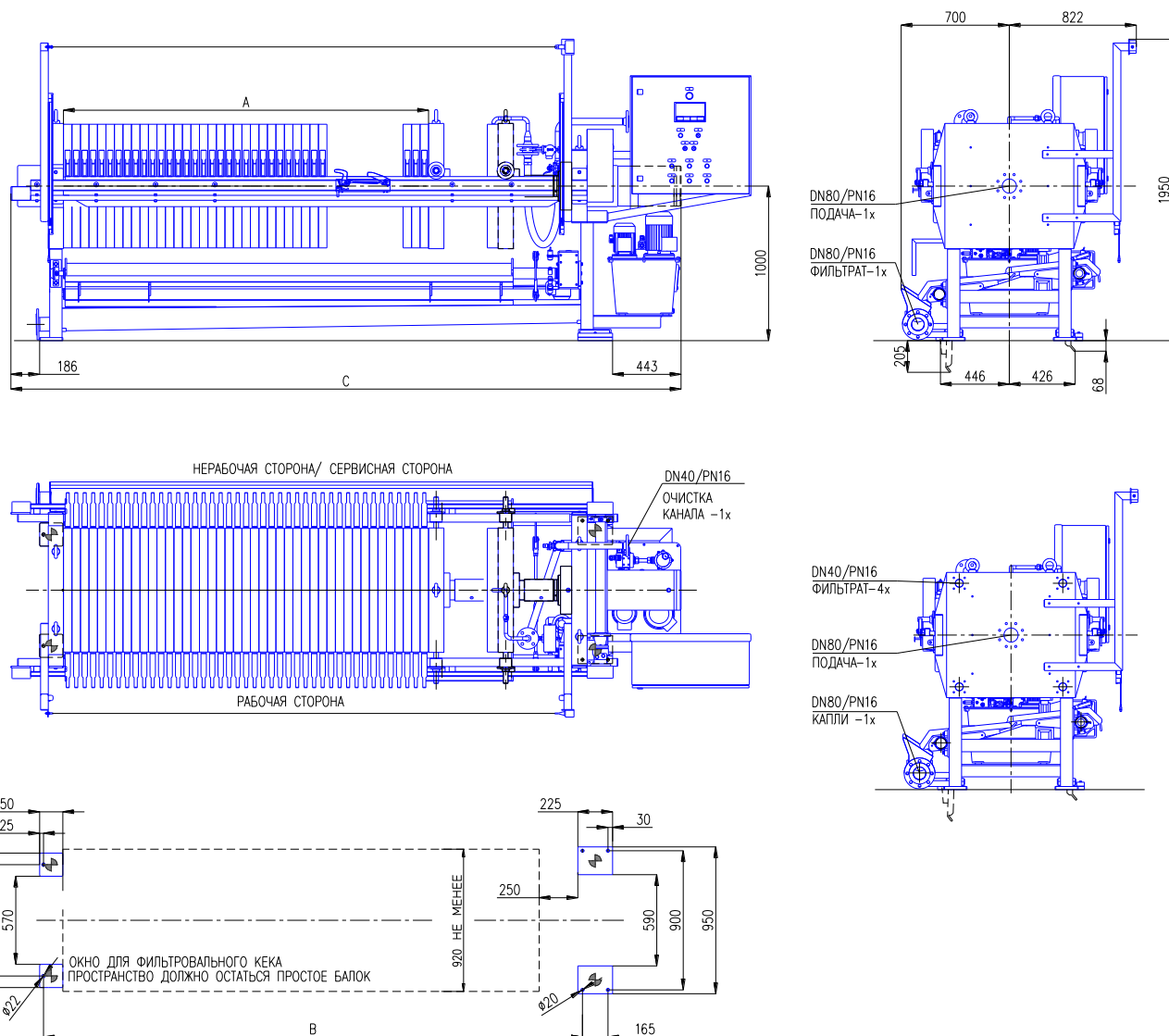
V = объём; S = фильтровальная поверхность
 Толщина камеры может варьироваться.

ENVITES оставляет за собой право изменения конструкции и параметров без предыдущего уведомления.

RU01/2021

ФИЛЬТР-ПРЕСС К 800

АВТОМАТИЧЕСКОЕ РАЗДИЖЕНИЕ ПЛИТ, ОТКИДНЫЕ ПОДДОНЫ



Гидравлический агрегат: 1,5 кВт/400 В
 Автоматическое раздвигание плит: 0,25 кВт /400 В
 Откидные поддоны: 0,18 кВт /400 В
 Размещение панели оператора лишь информативное

ТЕХНИЧЕСКИЕ ДАННЫЕ

К 800	Количество камер	Параметры при глубине камеры 25 мм										
		30	40	45	50	55	60	65	70	75	80	90
A	[мм]	1 830	2 390	2 670	2 950	3 230	3 510	3 790	4 070	4 350	4 630	5 190
B	[мм]	2 955	3 515	3 795	4 075	4 355	4 635	4 915	5 195	5 475	5 755	6 135
C	[мм]	3 804	4 364	4 644	4 924	5 204	5 484	5 764	6 044	6 324	6 604	7 164
V	открытый [дм ³]	352,8	470,4	529,2	588,0	646,8	705,6	764,4	823,2	882,0	940,8	1058
V	закрытый [дм ³]	330,0	440,0	495,0	550,0	605,0	660,0	715,0	770,0	825,0	880,0	990,0
S	открытый [м ²]	31,3	41,8	47,0	52,2	57,4	62,6	67,9	73,1	78,3	83,5	94,0
S	закрытый [м ²]	28,4	37,8	42,5	47,3	52,0	56,7	61,4	66,2	70,9	75,6	85,1
Вес	[кг]	3 950	4 290	4 460	4 630	4 800	4 970	5 140	5 310	5 480	5 650	5 990

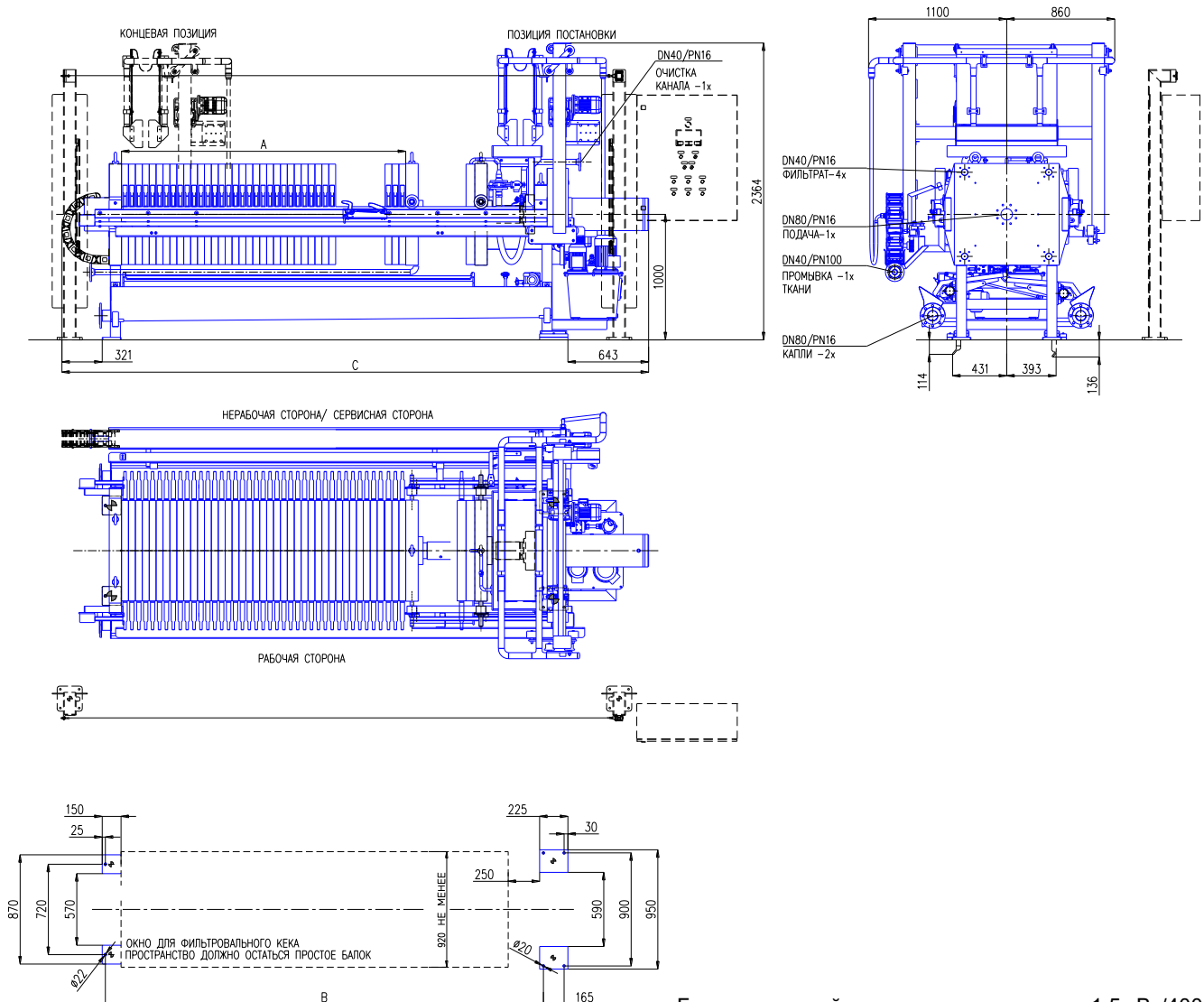
V = объем; S = фильтровальная поверхность
 Толщина камеры может варьироваться.

ENVITES оставляет за собой право изменения конструкции и параметров без предыдущего уведомления.

RU01/2021

ФИЛЬТР-ПРЕСС К 800

АВТОМАТИЧЕСКОЕ РАЗДИЖЕНИЕ ПЛИТ, ОТКИДНЫЕ ПОДДОНЫ, ОЧИСТКА ТКАНИ



Гидравлический агрегат: 1,5 кВт/400 В
 Автоматическое раздвигание плит: 0,25 кВт /400 В
 Откидные поддоны: 0,18 кВт /400 В
 Очистка ткани: 0,18 + 0,37 кВт /400 В
 Размещение панели оператора лишь информативное

ТЕХНИЧЕСКИЕ ДАННЫЕ

К 800	Параметры при глубине камеры 25 мм											
	Количество камер	30	40	45	50	55	60	65	70	75	80	90
A	[мм]	1 830	2 390	2 670	2 950	3 230	3 510	3 790	4 070	4 350	4 630	5 190
B	[мм]	3 055	3 615	3 895	4 175	4 455	4 735	5 015	5 295	5 575	5 855	6 415
C	[мм]	4 239	4 799	5 079	5 359	5 639	5 919	6 199	6 479	6 759	7 039	7 599
V открытый	[дм ³]	352,8	470,4	529,2	588,0	646,8	705,6	764,4	823,2	882,0	940,8	1 058
V закрытый	[дм ³]	330,0	440,0	495,0	550,0	605,0	660,0	715,0	770,0	825,0	880,0	990,0
S открытый	[м ²]	31,3	41,8	47,0	52,2	57,4	62,6	67,9	73,1	78,3	83,5	94,0
S закрытый	[м ²]	28,4	37,8	42,5	47,3	52,0	56,7	61,4	66,2	70,9	75,6	85,1
Вес	[кг]	4 590	4 930	5 100	5 270	5 440	5 610	5 780	5 950	6 120	6 290	6 630

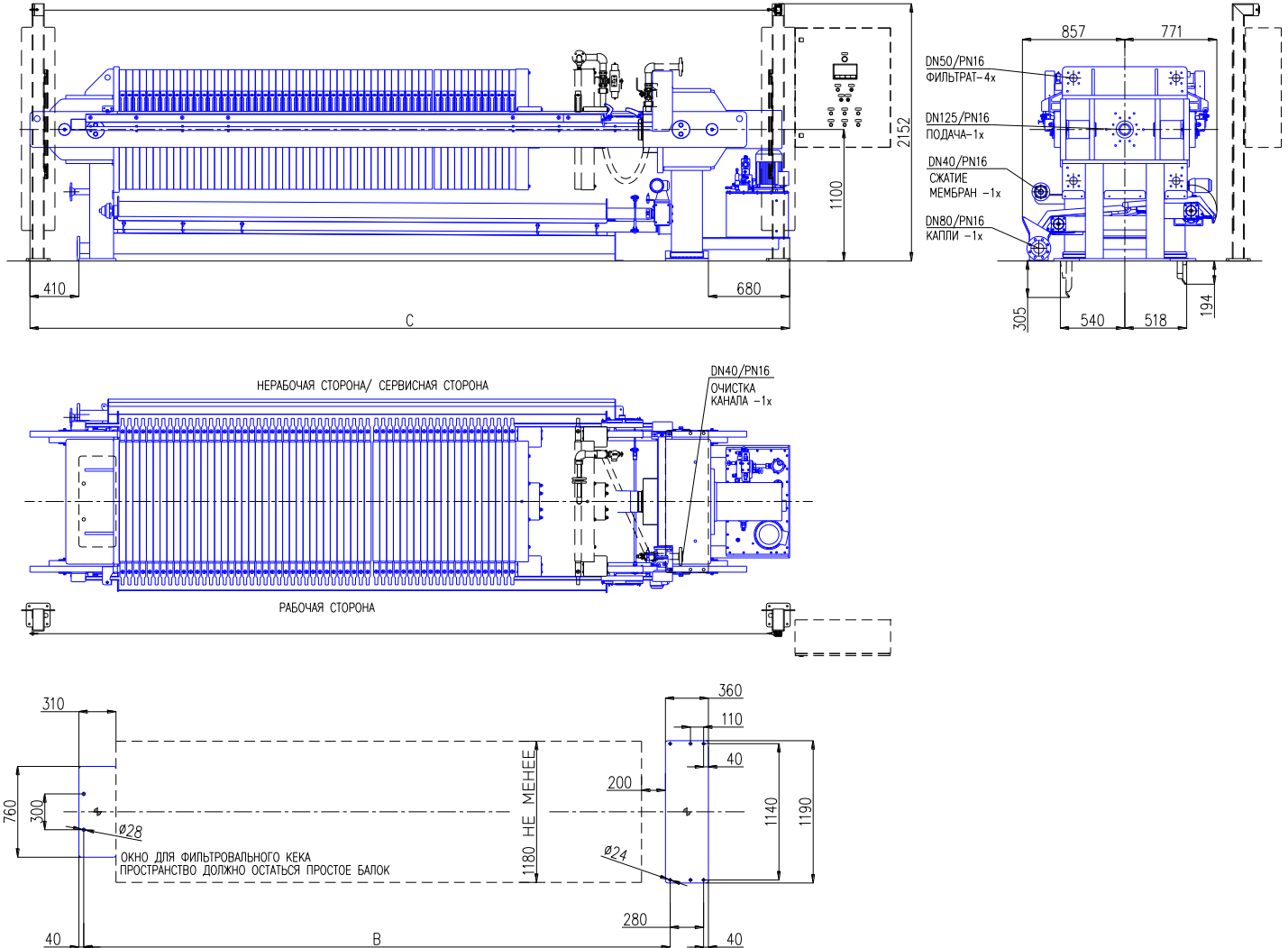
V = объём; S = фильтровальная поверхность
 Толщина камеры может варьироваться.

ENVITES оставляет за собой право изменения конструкции и параметров без предыдущего уведомления.

RU01/2021

ФИЛЬТР-ПРЕСС К 1000

АВТОМАТИЧЕСКОЕ РАЗДВИЖЕНИЕ ПЛИТ, ОТКИДНЫЕ ПОДДОНЫ



Гидравлический агрегат: 4,00 кВт/400 В
 Автоматическое раздвижение плит: 0,37 кВт /400 В
 Откидные поддоны: 0,18 кВт /400 В
 Размещение панели оператора лишь информативное

ТЕХНИЧЕСКИЕ ДАННЫЕ

К 1000	Параметры при глубине камеры 25 мм										
	Количество камер	40	50	60	65	70	75	80	85	90	100
A [мм]	2 472	3 052	3 632	3 922	4 212	4 502	4 792	5 082	5 372	5 952	6 532
B [мм]	4 063	4 643	5 223	5 513	5 803	6 093	6 383	6 673	6 963	7 543	8 123
C [мм]	5 513	6 093	6 673	6 963	7 253	7 543	7 833	8 123	8 413	8 993	9 573
V открытый [дм³]	785	982	1 178	1 276	1 374	1 472	1 570	1 669	1 767	1 963	2 159
V закрытый [дм³]	728	910	1092	1183	1 274	1 365	1 456	1 547	1 638	1 820	2 002
S открытый [м²]	68	85	102	110	118	127	135	144	152	169	186
S закрытый [м²]	63	79	94	102	110	118	126	134	142	149	173
Вес [кг]	8 370	9 090	9 810	10 170	10 530	10 890	11 250	11 610	11 970	12 690	13 410

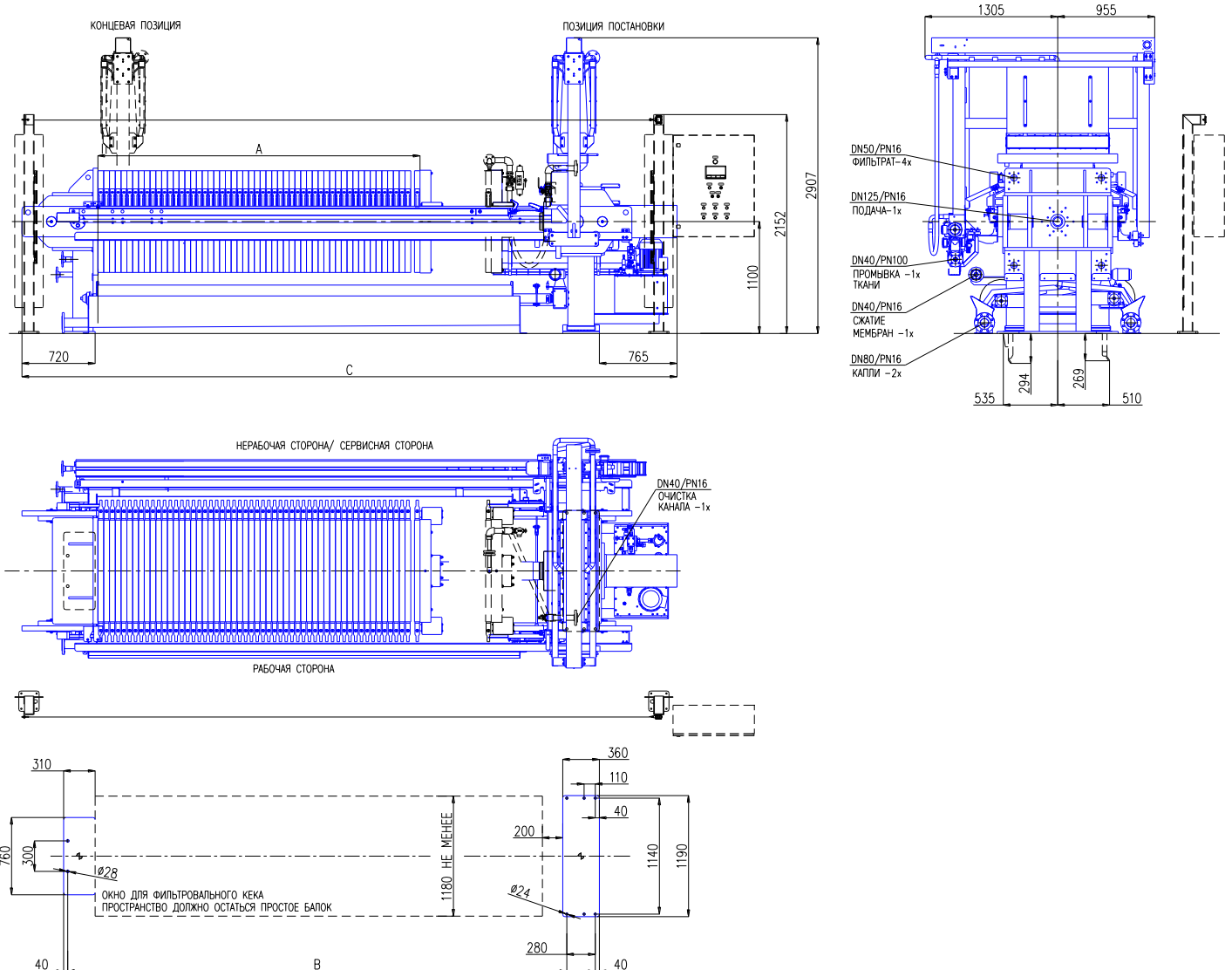
V = объём; S = фильтровальная поверхность
 Толщина камеры может варьироваться.

ENVITES оставляет за собой право изменения конструкции и параметров без предыдущего уведомления.

RU11/2022

ФИЛЬТР-ПРЕСС К 1000

АВТОМАТИЧЕСКОЕ РАЗДВИЖЕНИЕ ПЛИТ, ОТКИДНЫЕ ПОДДОНЫ, ОЧИСТКА ТКАНИ



Гидравлический агрегат: 4,00 кВт/400 В
 Автоматическое раздвижение плит: 0,37 кВт /400 В
 Откидные поддоны: 0,18 кВт /400 В
 Очистка ткани: 0,25 + 0,37 кВт /400 В
 Размещение панели оператора лишь информативное

ТЕХНИЧЕСКИЕ ДАННЫЕ

К 1000	Параметры при глубине камеры 25 мм											
	Количество камер	40	50	60	65	70	75	80	85	90	100	110
A	[мм]	2 472	3 052	3 632	3 922	4 212	4 502	4 792	5 082	5 372	5 952	6 532
B	[мм]	4 213	4 793	5 373	5 663	5 953	6 243	6 553	6 823	7 113	7 693	8 273
C	[мм]	5 748	6 328	6 637	7 198	7 488	7 778	7 797	8 358	8 648	9 228	9 808
V открытый	[дм ³]	785	982	1 178	1 276	1 374	1 472	1 570	1 669	1 767	1 963	2 159
V закрытый	[дм ³]	728	910	1092	1183	1 274	1 365	1 456	1 547	1 638	1 820	2 002
S открытый	[м ²]	68	85	102	110	118	127	135	144	152	169	186
S закрытый	[м ²]	63	79	94	102	110	118	126	134	142	149	173
Вес	[кг]	8 870	9 670	10 470	10 870	11 270	11 670	12 070	12 470	12 870	13 670	14 470

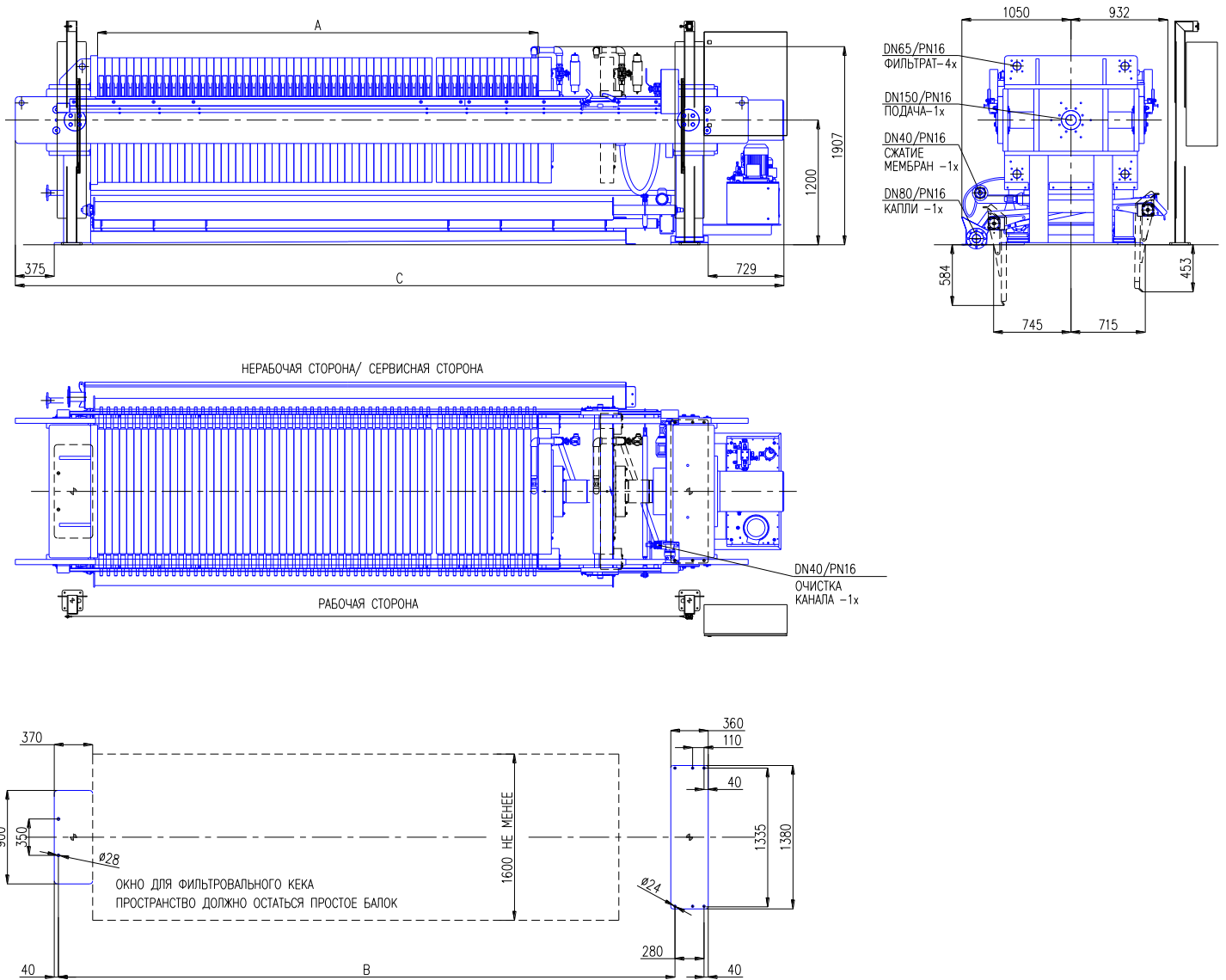
V = объём; S = фильтровальная поверхность
 Толщина камеры может варьироваться.

ENVITES оставляет за собой право изменения конструкции и параметров без предыдущего уведомления.

RU11/2022

ФИЛЬТР-ПРЕСС К 1200

АВТОМАТИЧЕСКОЕ РАЗДВИЖЕНИЕ ПЛИТ, ОТКИДНЫЕ ПОДДОНЫ



Гидравлический агрегат: 4,00 кВт/400 В
 Автоматическое раздвижение плит: 0,37 кВт /400 В
 Откидные поддоны: 0,18 кВт /400 В
 Размещение панели оператора лишь информативное

ТЕХНИЧЕСКИЕ ДАННЫЕ

К 1200	Параметры при глубине камеры 25 мм										
	Количество камер	50	60	70	80	90	100	110	120	130	140
A	[мм]	3 199	3 809	4 419	5 029	5 639	6 249	6 859	7 469	8 079	8 689
B	[мм]	4 991	5 621	6 251	6 881	7 511	8 141	8 771	9 401	10 031	10 661
C	[мм]	6 454	6 769	7 714	8 344	8 974	9 604	10 234	10 864	11 494	12 124
V открытый	[дм ³]	1 245	1 494	1 743	1 992	2 241	2 490	2 739	2 998	3 237	3 486
V закрытый	[дм ³]	1 200	1 440	1 680	1 920	2 160	2 400	2 640	2 880	3 120	3 360
S открытый	[м ²]	118	142	165	189	212	236	259	283	307	330
S закрытый	[м ²]	113	136	159	181	204	226	249,0	272	294	317
Вес	[кг]	13 280	14 130	14 970	15 810	16 650	17 490	18 340	19 180	20 020	20 860

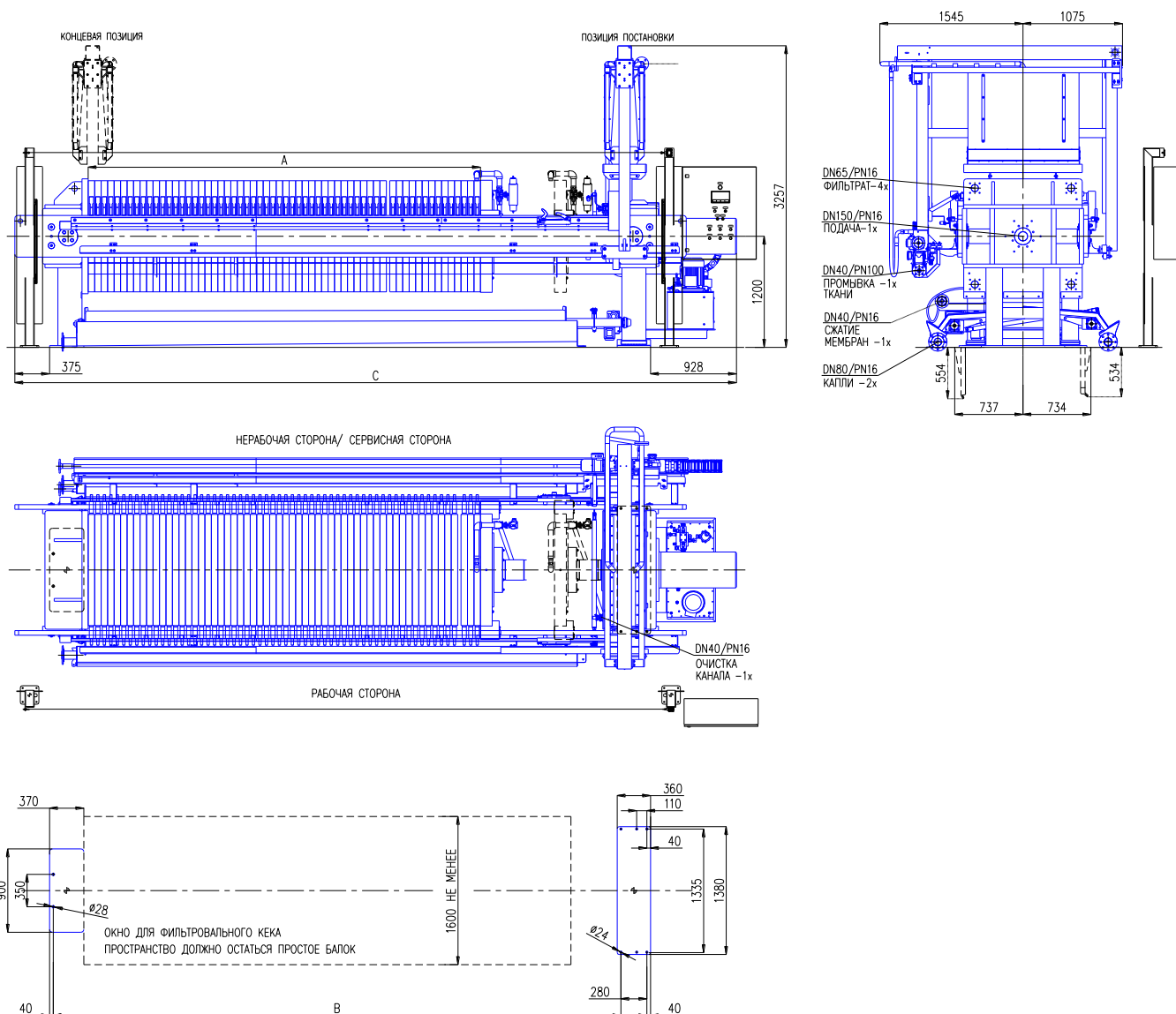
V = объём; S = фильтровальная поверхность
 Толщина камеры может варьироваться.

ENVITES оставляет за собой право изменения конструкции и параметров без предыдущего уведомления.

RU11/2022

ФИЛЬТР-ПРЕСС К 1200

АВТОМАТИЧЕСКОЕ РАЗДВИЖЕНИЕ ПЛИТ, ОТКИДНЫЕ ПОДДОНЫ, ОЧИСТКА ТКАНИ



Гидравлический агрегат: 4,00 кВт/400 В
 Автоматическое раздвижение плит: 0,37 кВт /400 В
 Откидные поддоны: 0,18 кВт /400 В
 Очистка ткани: 0,25 + 0,37 кВт /400 В
 Размещение панели оператора лишь информативное

ТЕХНИЧЕСКИЕ ДАННЫЕ

К 1200	Параметры при глубине камеры 25 мм										
	Количество камер	50	60	70	80	90	100	110	120	130	140
A	[мм]	3 297	3 927	4 557	5 187	5 817	6 447	7 077	7 707	8 337	8 967
B	[мм]	5 191	5 821	6 451	7 081	7 711	8 341	8 971	9 601	10 031	10 861
C	[мм]	6 854	7 484	8 114	8 744	9374	10 004	10 634	11 264	11 984	12 524
V открытый	[дм ³]	1 245	1 494	1 743	1 992	2 241	2 490	2 739	2 998	3 237	3 486
V закрытый	[дм ³]	1 200	1 440	1 680	1 920	2 160	2 400	2 640	2 880	3 120	3 360
S открытый	[м ²]	118	142	165	189	212	236	259	283	307	330
S закрытый	[м ²]	113	136	159	181	204	226	249,0	272	294	317
Вес	[кг]	13 900	14 740	15 580	16 420	17 260	18 100	18 950	19 790	20 630	21 470

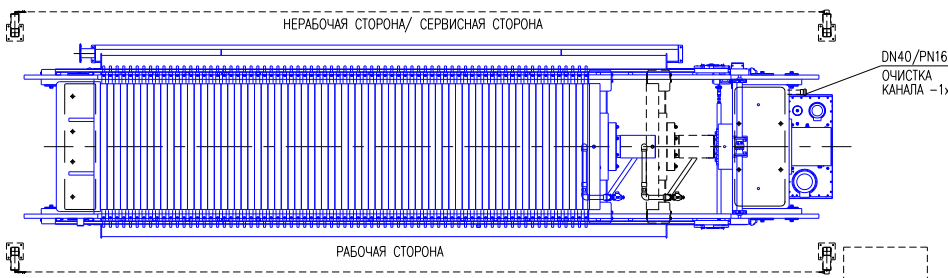
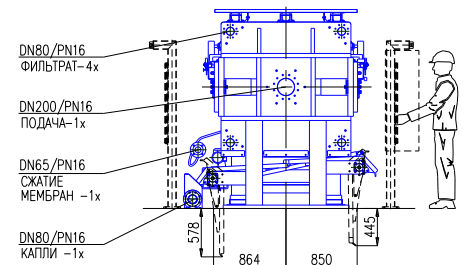
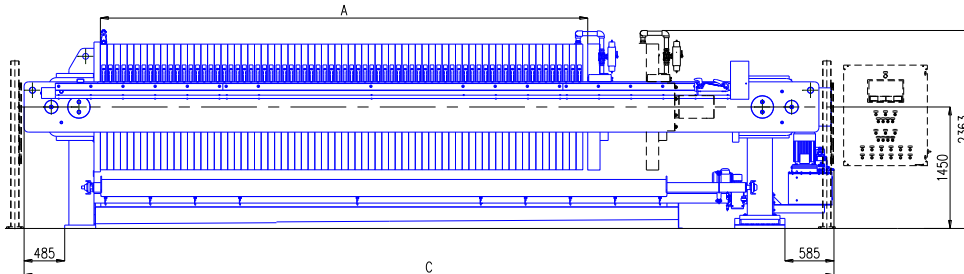
V = объём; S = фильтровальная поверхность
 Толщина камеры может варьироваться.

ENVITES оставляет за собой право изменения конструкции и параметров без предыдущего уведомления.

RU11/2022

ФИЛЬТР-ПРЕСС К 1500

АВТОМАТИЧЕСКОЕ РАЗДВИЖЕНИЕ ПЛИТ, ОТКИДНЫЕ ПОДДОНЫ



Гидравлический агрегат: 5,00 кВт/400 В
 Автоматическое раздвижение плит: 1,50 кВт /400 В
 Откидные поддоны: 2x0,55 кВт /400 В
 Размещение панели оператора лишь информативное.

ТЕХНИЧЕСКИЕ ДАННЫЕ

К 1500	Параметры при глубине камеры 25 мм										
	Количество камер	50	60	70	80	90	100	110	120	130	140
A	[мм]	3 689	4 399	5 109	5 819	6 529	7 239	7 949	8 659	9 369	10 079
B	[мм]	5 825	6 635	7 245	7 955	8 665	9 375	10 085	10 795	11 505	12 215
C	[мм]	7 540	8 250	8 960	9 670	10 380	11 090	11 800	12 510	13 220	13 930
V открытый	[дм ³]	2 202	2 642	3 083	3 523	3 964	4 404	4 844	5 285	5 725	6 166
V закрытый	[дм ³]	2 153	2 584	3 014	3 445	3 875	4 306	4 737	5 167	5 598	6 028
S открытый	[м ²]	187	224	261	299	336	373	410	448	485	523
S закрытый	[м ²]	182	219	255	291	327	364	400	436	473	509
Вес	[кг]	22 950	24 700	26 450	28 200	29 950	31 700	33 450	35 200	36 950	38 700

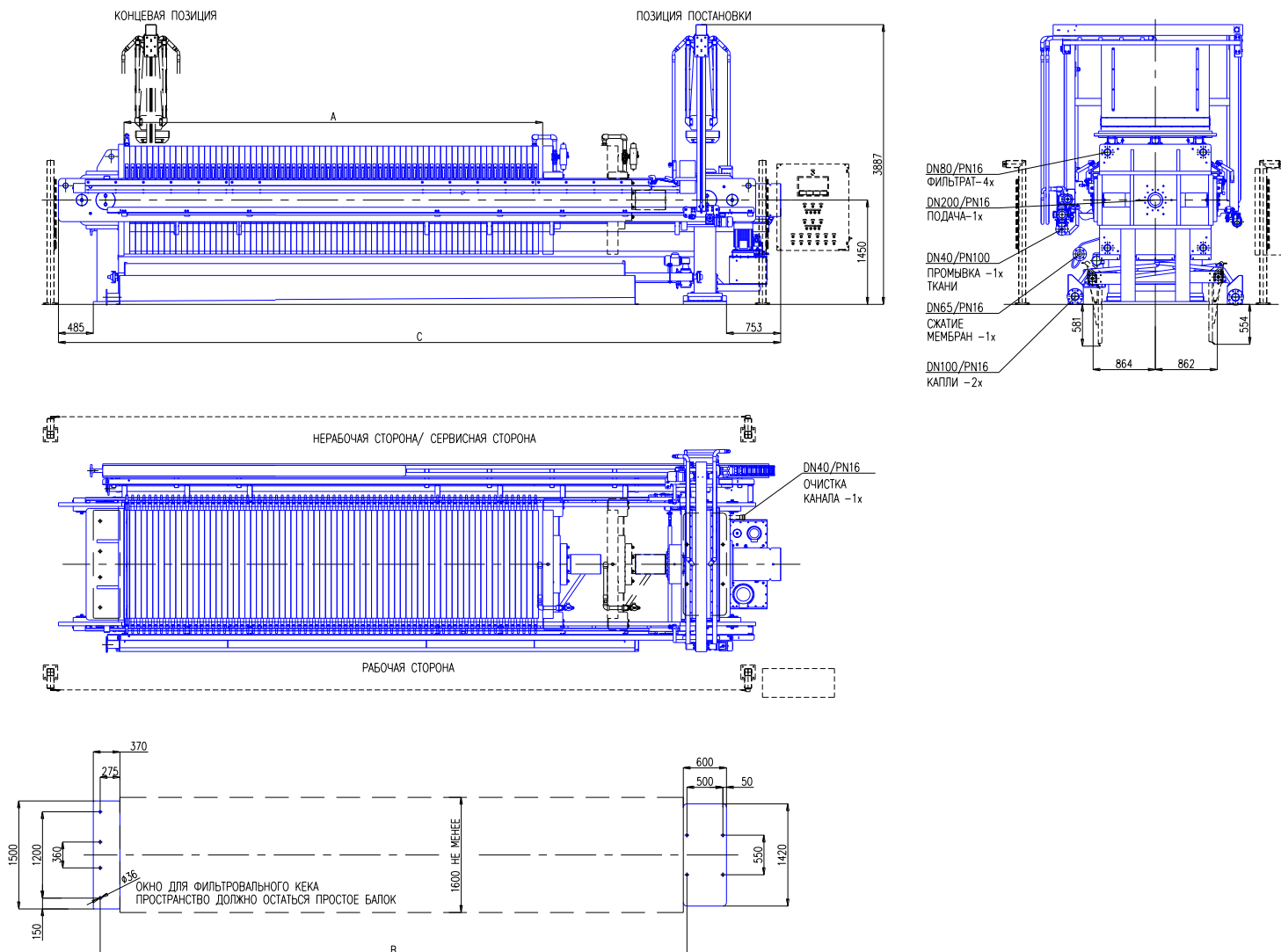
V = объём; S = фильтровальная поверхность
 Толщина камеры может варьироваться.

ENVITES оставляет за собой право изменения конструкции и параметров без предыдущего уведомления.

RU11/2022

ФИЛЬТР-ПРЕСС К 1500

АВТОМАТИЧЕСКОЕ РАЗДВИЖЕНИЕ ПЛИТ, ОТКИДНЫЕ ПОДДОНЫ, ОЧИСТКА ТКАНИ



Гидравлический агрегат: 5,00 кВт/400 В
 Автоматическое раздвижение плит: 1,50 кВт /400 В
 Откидные поддоны: 2х0,55 кВт /400 В
 Очистка ткани: 2х0,18 кВт + 0,37 кВт /400 В
 Размещение панели оператора лишь информативное

ТЕХНИЧЕСКИЕ ДАННЫЕ

К 1500	Параметры при глубине камеры 25 мм										
	Количество камер	50	60	70	80	90	100	110	120	130	140
A	[мм]	3 689	4 399	5 109	5 819	6 529	7 239	7 949	8 659	9 369	10 079
B	[мм]	6 025	6 735	7 445	8 155	8 865	9 575	10 285	10 995	11 705	12 415
C	[мм]	7 908	8 618	9 328	10 038	10 748	11 458	12 168	12 878	13 588	14 298
V открытый	[дм ³]	2 202	2 642	3 083	3 523	3 964	4 404	4 844	5 285	5 725	6 166
V закрытый	[дм ³]	2 153	2 584	3 014	3 445	3 875	4 306	4 737	5 167	5 598	6 028
S открытый	[м ²]	187	224	261	299	336	373	410	448	485	523
S закрытый	[м ²]	182	219	255	291	327	364	400	436	473	509
Вес	[кг]	24 450	26 200	27 950	29 700	31 450	33 200	34 950	36 700	38 450	40 200

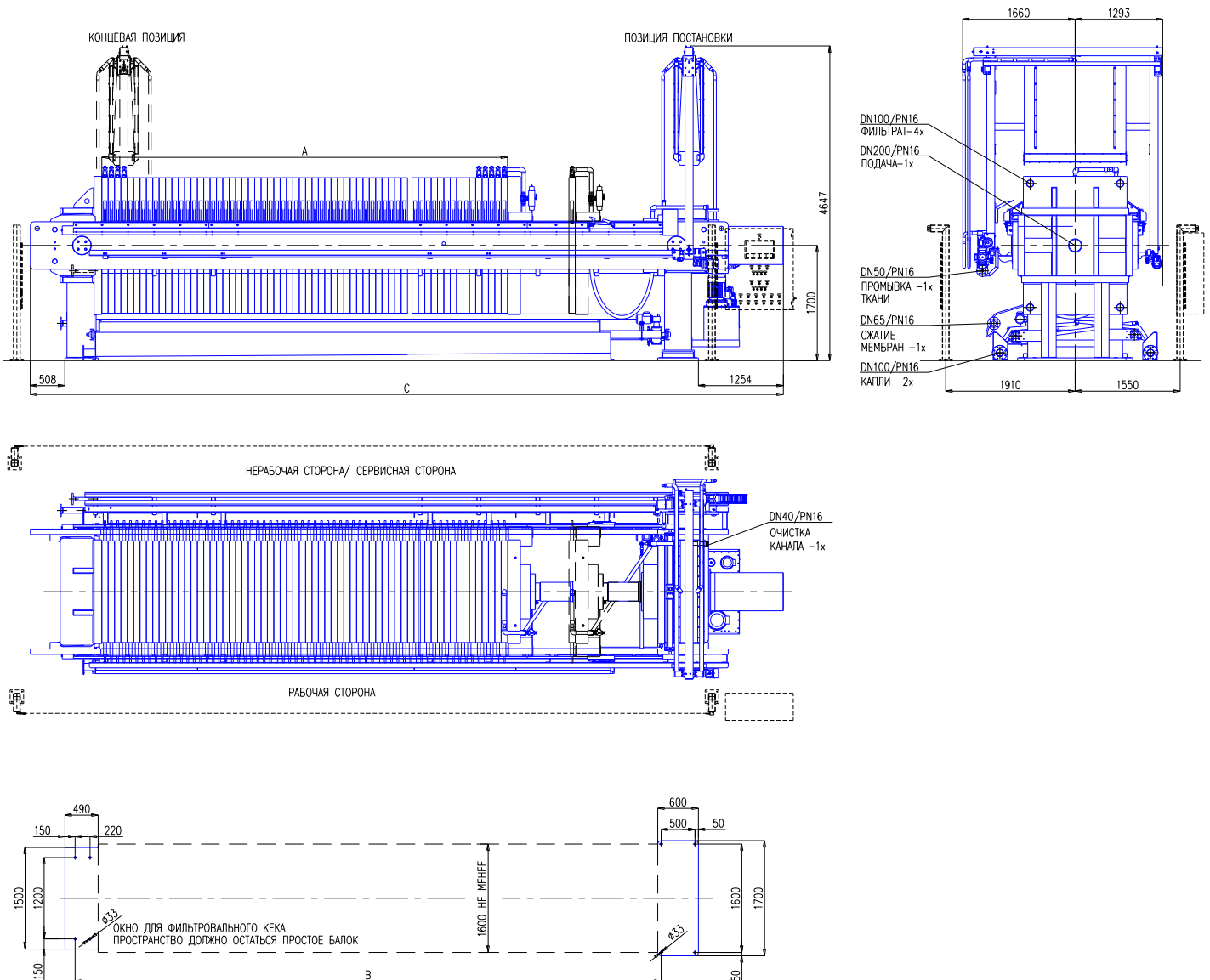
V = объём; S = фильтровальная поверхность
 Толщина камеры может варьироваться.

ENVITES оставляет за собой право изменения конструкции и параметров без предыдущего уведомления.

RU11/2022

ФИЛЬТР-ПРЕСС К 1520

АВТОМАТИЧЕСКОЕ РАЗДВИЖЕНИЕ ПЛИТ, ОТКИДНЫЕ ПОДДОНЫ, ОЧИСТКА ТКАНИ



Гидравлический агрегат: 7,50 кВт/400 В
 Автоматическое раздвижение плит: 1,50 кВт /400 В
 Откидные поддоны: 2х0,55 кВт /400 В
 Очистка ткани: 2х0,18 кВт + 0,37 кВт /400 В
 Размещение панели оператора лишь информативное.

ТЕХНИЧЕСКИЕ ДАННЫЕ

К 1520	Параметры при глубине камеры 25 мм									
	50	60	70	80	90	100	110	120	130	140
Количество камер										
A [мм]	3 689	4 369	5 109	5 819	6 529	7 239	7 949	8 659	9 369	10 079
B [мм]	6 350	7 060	7 700	8 480	9 190	9 900	10 610	11 320	12 030	12 740
C [мм]	8 814	9 524	10 234	10 944	11 654	12 364	13 074	13 784	14 494	15 204
V закрытый [дм ³]	2599	3 118	3 638	4 157	4 677	5 197	5 716	6 236	6 756	7 275
S закрытый [м ²]	239	287	335	382	430	478	525	573	621	669
V открытый [дм ³]	сообщим после запроса									
S открытый [м ²]	сообщим после запроса									
Вес [кг]	26 970	29 330	31 690	34 050	34 050	36 410	38 770	41 130	45 850	48 210

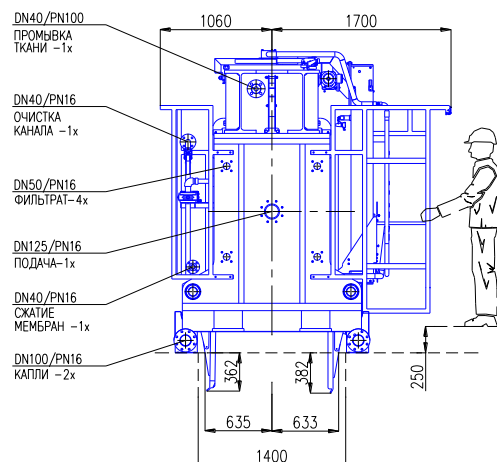
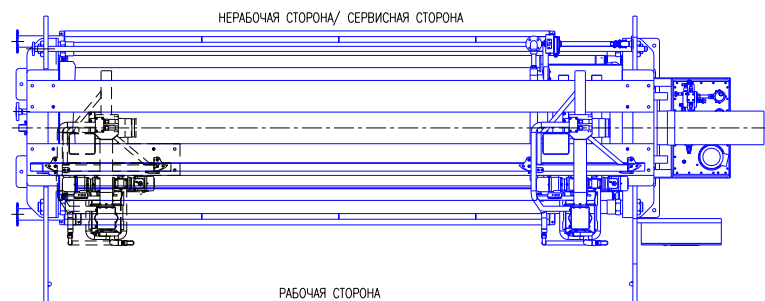
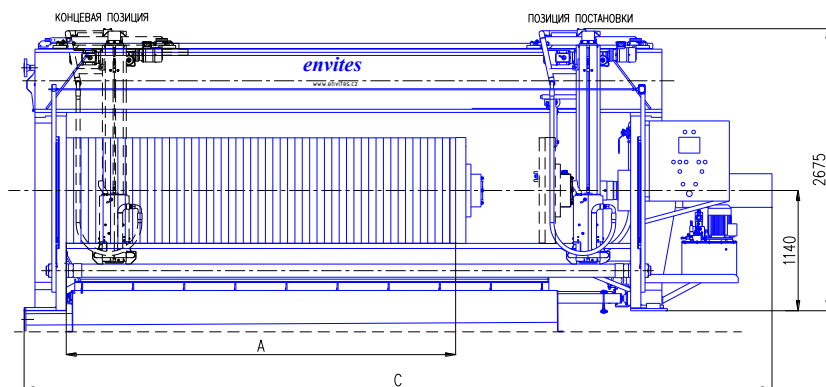
V = объём; S = фильтровальная поверхность
 Толщина камеры может варьироваться.

ENVITES оставляет за собой право изменения конструкции и параметров без предыдущего уведомления.

RU11/2022

ФИЛЬТР-ПРЕСС КНЗ 1000

АВТОМАТИЧЕСКОЕ РАЗДВИЖЕНИЕ ПЛИТ, ОТКИДНЫЕ ПОДДОНЫ, ОЧИСТКА ТКАНИ



Гидравлический агрегат: 4,00 кВт/400 В
 Автоматическое раздвижение плит: 0,37 кВт /400 В
 Откидные поддоны: 2 x 0,18 кВт /400 В
 Очистка ткани: 0,25 + 0,37 кВт /400 В
 Размещение панели оператора лишь информативное

ТЕХНИЧЕСКИЕ ДАННЫЕ

КНЗ 1000	Параметры при глубине камеры 25 мм											
	Количество камер	40	50	60	65	70	75	80	85	90	100	110
A	[мм]	2 472	3 052	3 632	3 922	4 212	4 502	4 792	5 082	5 372	5 952	6 532
B	[мм]	4 783	5 363	5 943	6 233	6 523	6 813	7 103	7 393	7 683	8 263	8 843
C	[мм]	5 874	6 454	7 034	7 024	7 614	7 904	8 194	8 484	8 774	9 354	9 934
V открытый	[дм ³]	785,2	981,5	1 178	1 276	1 374	1 472	1 570	1 669	1 767	1 963	2 159
V закрытый	[дм ³]	728,0	910,0	1092	1183	1 274	1 365	1 456	1 547	1 638	1 820	2 002
S открытый	[м ²]	68	85	102	110	118	127	135	144	152	169	186
S закрытый	[м ²]	63	79	94	102	110	118	126	134	142	149	173
Вес	[кг]	13 245	14 295	15 345	15 850	16 395	16 920	17 445	17 970	18 495	19 545	20 595

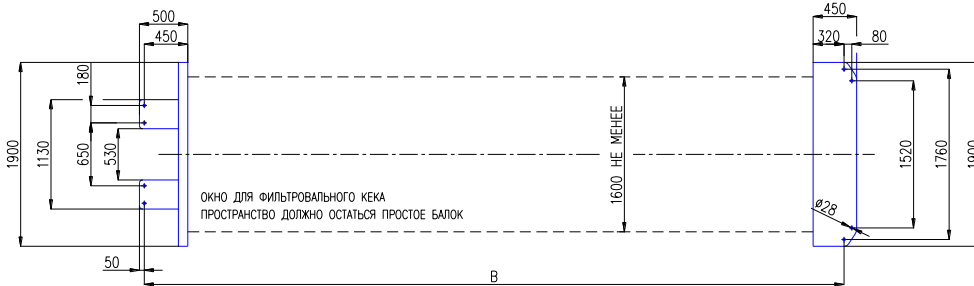
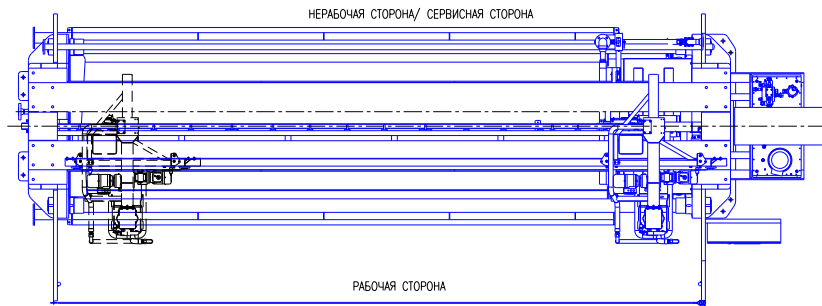
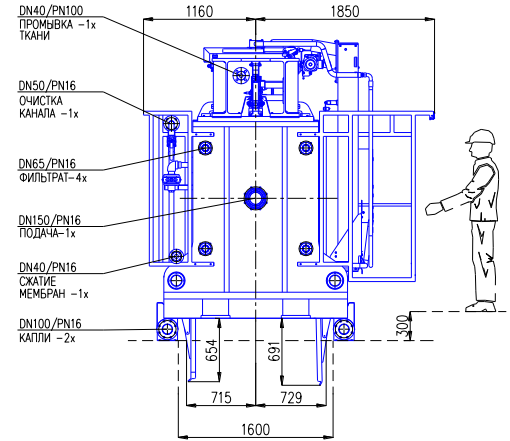
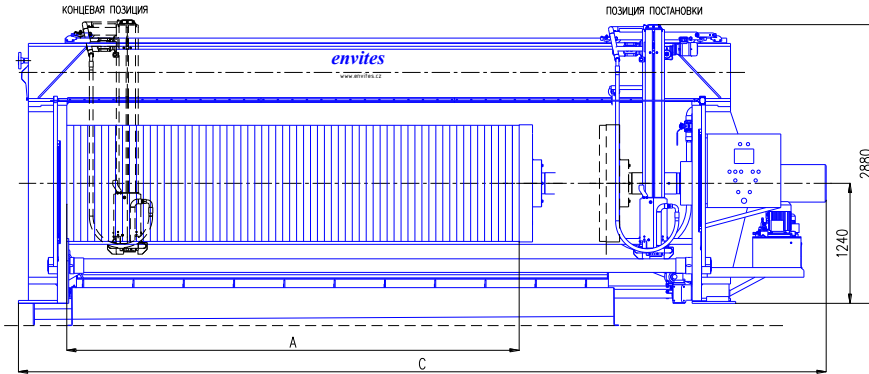
V = объем; S = фильтровальная поверхность
 Толщина камеры может варьироваться.

ENVITES оставляет за собой право изменения конструкции и параметров без предыдущего уведомления.

RU11/2022

ФИЛЬТР-ПРЕСС КНЗ 1200

АВТОМАТИЧЕСКОЕ РАЗДИЖЕНИЕ ПЛИТ, ОТКИДНЫЕ ПОДДОНЫ, ОЧИСТКА ТКАНИ



Гидравлический агрегат: 4,00 кВт/400 В
 Автоматическое раздвижение плит: 0,37 кВт /400 В
 Откидные поддоны: 2 x 0,18 кВт /400 В
 Очистка ткани: 0,25 + 0,37 кВт /400 В
 Размещение панели оператора лишь информативное

ТЕХНИЧЕСКИЕ ДАННЫЕ

KHZ 1200	Параметры при глубине камеры 25 мм									
	Количество камер	50	60	70	80	90	100	110	120	130
A [мм]	3 199	3 809	4 419	5 029	5 639	6 249	6 859	7 469	8 079	8 689
B [мм]	5 757	6 367	6 977	7 587	8 197	8 807	9 417	10 027	10 637	11 247
C [мм]	6 873	7 483	8 093	8 703	9 313	9 923	10 533	11 143	11 753	12 363
V открытый [дм ³]	1 245	1 494	1 743	1 992	2 241	2 490	2 739	2 998	3 237	3 486
V закрытый [дм ³]	1 200	1 440	1 680	1 920	2 160	2 400	2 640	2 880	3 120	3 360
S открытый [м ²]	118	142	165	189	212	236	259	283	307	330
S закрытый [м ²]	113	136	159	181	204	226	249,0	272	294	317
Вес [кг]	20 230	21 520	22 810	24 400	25 690	26 980	28 270	29 560	30 850	32 140

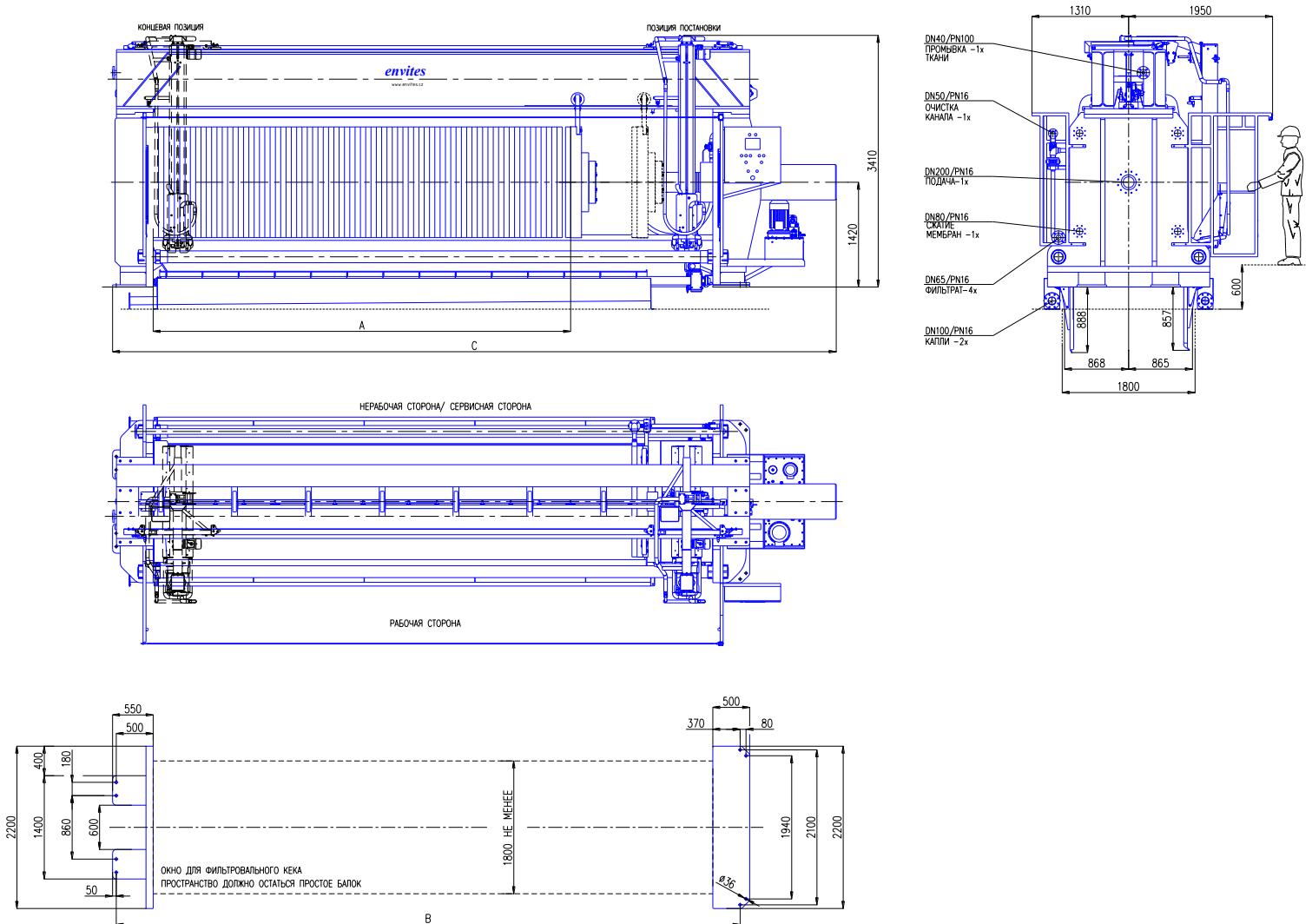
V = объём; S = фильтровальная поверхность
 Толщина камеры может варьироваться.

ENVITES оставляет за собой право изменения конструкции и параметров без предыдущего уведомления.

RU11/2022

ФИЛЬТР-ПРЕСС КНЗ 1500

АВТОМАТИЧЕСКОЕ РАЗДИЖЕНИЕ ПЛИТ, ОТКИДНЫЕ ПОДДОНЫ, ОЧИСТКА ТКАНИ



Гидравлический агрегат: 7,50 кВт/400 В
 Автоматическое раздвигание плит: 1,50 кВт /400 В
 Откидные поддоны: 2 x 0,55 кВт /400 В
 Очистка ткани: 0,25 + 0,37 кВт /400 В
 Размещение панели оператора лишь информативное.

ТЕХНИЧЕСКИЕ ДАННЫЕ

KHZ 1500	Параметры при глубине камеры 25 мм									
	Количество камер	50	60	70	80	90	100	110	120	130
A [мм]	3 689	4 399	5 109	5 819	6 529	7 239	7 949	8 659	9 369	10 079
B [мм]	6 485	7 195	7 905	8 615	9 325	10 035	10 745	11 455	12 165	12 875
C [мм]	7 837	8 547	9 257	9 967	10 677	11 387	12 097	12 807	13 517	14 227
V открытый [дм ³]	2 202	2 642	3 083	3 523	3 964	4 404	4 844	5 285	5 725	6 166
V закрытый [дм ³]	2 153	2 584	3 014	3 445	3 875	4 306	4 737	5 167	5 598	6 028
S открытый [м ²]	187	224	261	299	336	373	410	448	485	523
S закрытый [м ²]	182	219	255	291	327	364	400	436	473	509
Вес [кг]	31 160	33 140	35 120	37 100	39 080	41 600	43 040	45 220	47 000	48 980

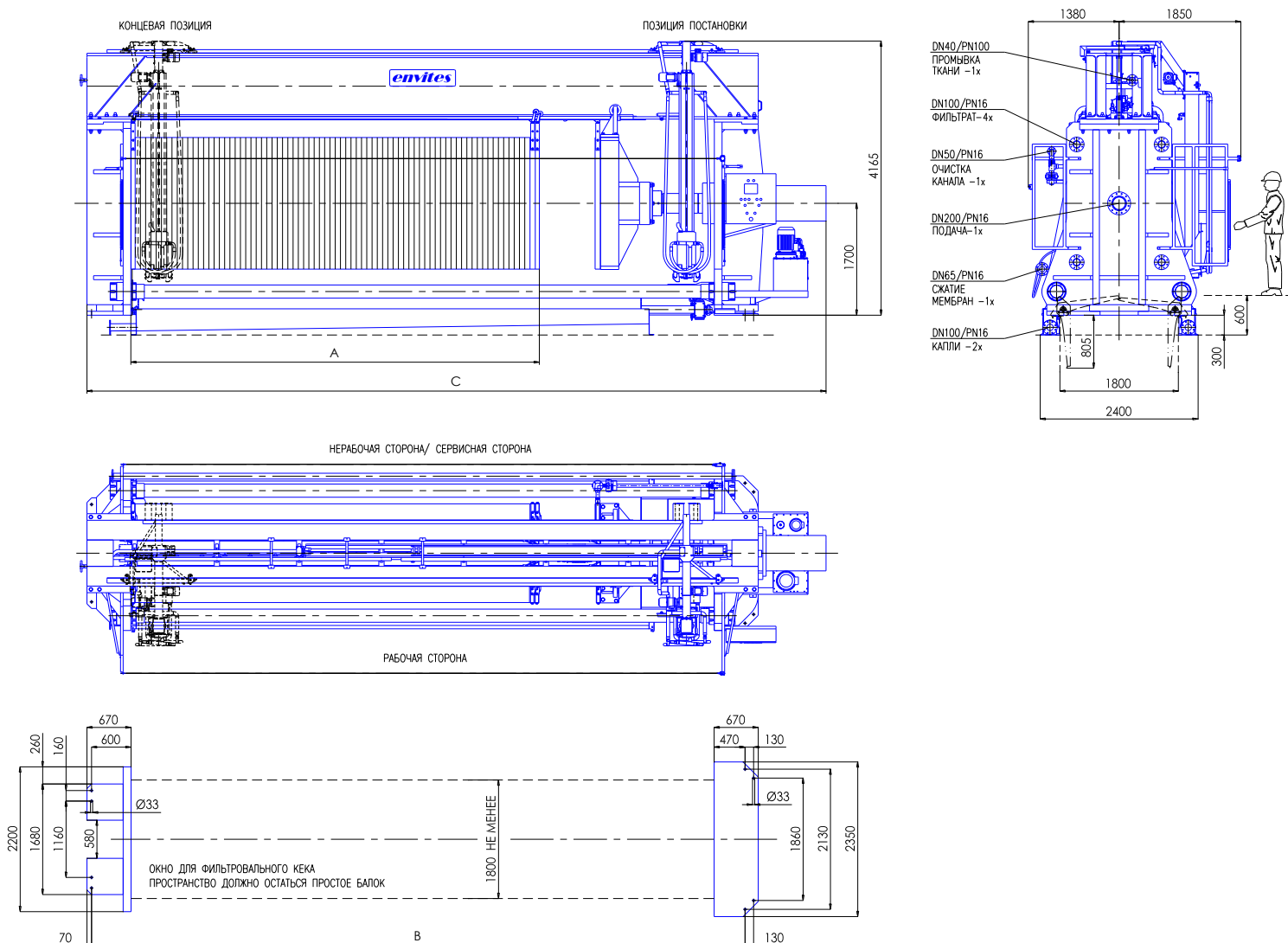
V = объём; S = фильтровальная поверхность
 Толщина камеры может варьироваться.

ENVITES оставляет за собой право изменения конструкции и параметров без предыдущего уведомления.

RU11/2022

ФИЛЬТР-ПРЕСС КНЗ 1520

АВТОМАТИЧЕСКОЕ РАЗДИЖЕНИЕ ПЛИТ, ОТКИДНЫЕ ПОДДОНЫ, ОЧИСТКА ТКАНИ



Гидравлический агрегат: 11,0 кВт/400 В
 Автоматическое раздвижение плит: 1,50 кВт /400 В
 Откидные поддоны: 2 x 0,55 кВт /400 В
 Очистка ткани: 0,25 + 0,37 кВт /400 В
 Размещение панели оператора лишь информативное.

ТЕХНИЧЕСКИЕ ДАННЫЕ

КНЗ 1520	Параметры при глубине камеры 25 мм										
	Количество камер	50	60	70	80	90	100	110	120	130	140
A	[мм]	3 689	4 399	5 109	5 819	6 529	7 239	7 949	8 659	9 369	10 079
B	[мм]	7 420	8 130	8 840	9 550	10 260	10 970	11 680	12 390	13 100	13 810
C	[мм]	8 720	9 430	10 140	10 850	11 560	12 270	12 980	13 690	14 400	15 110
V открытый	[дм ³]	после запроса									
V закрытый	[дм ³]	2 599	3 118	3 638	4 157	4 677	5 197	5 716	6 236	6 756	7 275
S открытый	[м ²]	после запроса									
S закрытый	[м ²]	239	287	335	382	430	478	525	573	621	669
Вес	[кг]	45 560	47 820	50 080	52 330	54 590	56 820	59 100	61 360	63 620	65 870

V = объем; S = фильтровальная поверхность
 Толщина камеры может варьироваться.

ENVITES оставляет за собой право изменения конструкции и параметров без предыдущего уведомления.

RU11/2022